

# 무선랜 사용자 설정 매뉴얼

## Windows 계열(자체 설정)



**고려대학교** 정보전산처  
KOREA UNIVERSITY

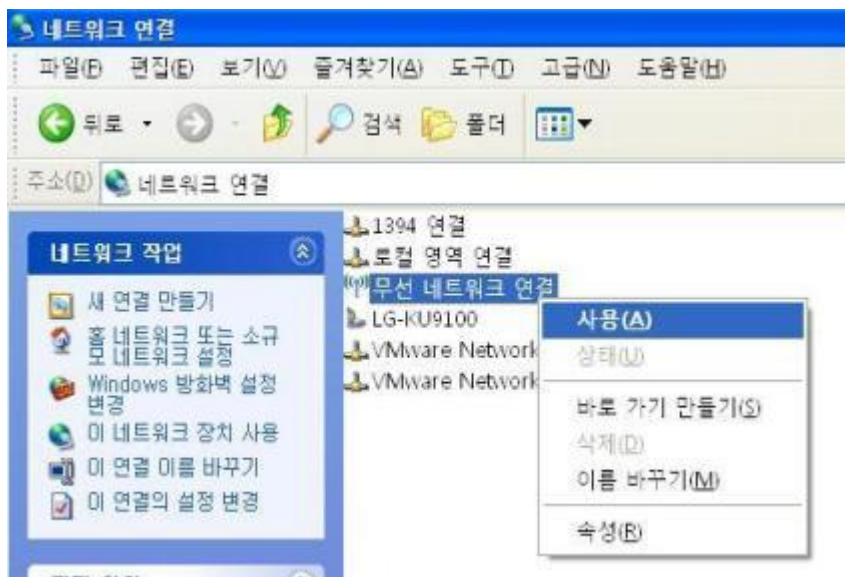
■ 문의전화 : 3290-4193, 4194, 4201~3

# *1. Windows XP*

## ➤ 주의 사항

WZC 설정 전 무선 랜카드 및 서비스가 정상적으로 동작 중인지 확인합니다.

### 1. 무선 랜카드 사용 중 확인 및 활성화

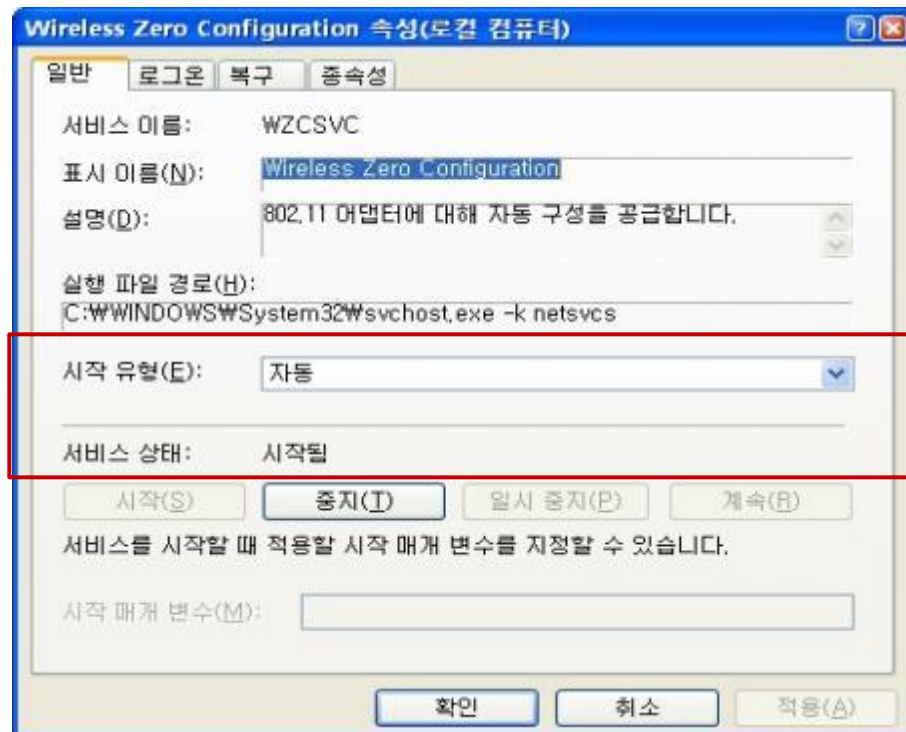


- ① 내 컴퓨터내 네트워크 환경네트워크 연결 보기
- ② 무선 네트워크 연결사용 중인지 확인 후, 미사용이면 사용으로 전환

### 2. WZC Service 확인

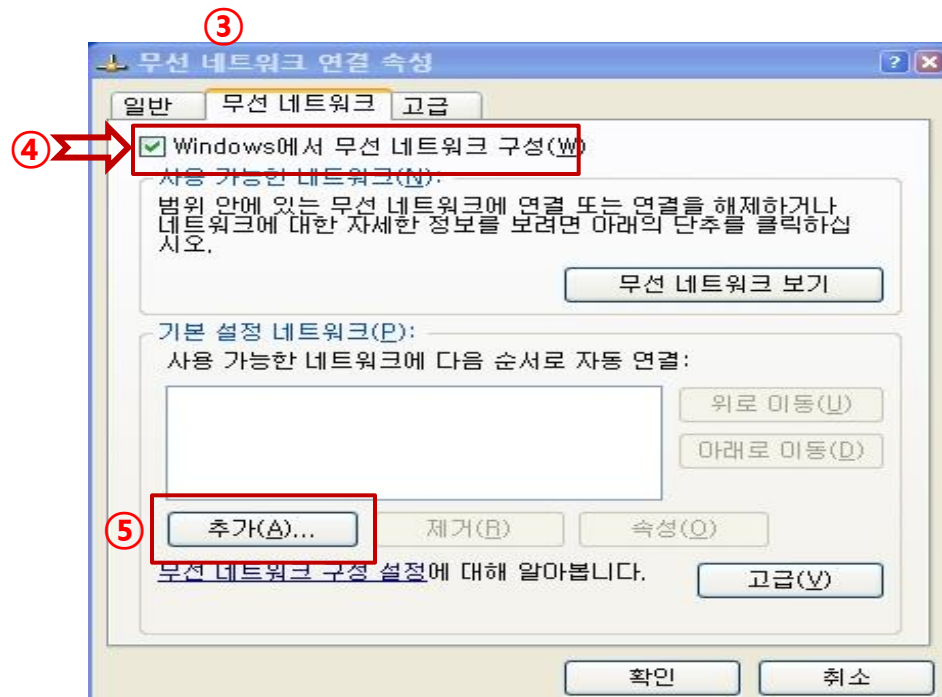


- ① 시작실행Services.msc 입력
- ② Wireless Zero Configuration 항목 확인 후 속성 클릭



- ③ 시작 유형과 서비스 상태가 자동과 시작됨인지 확인

### 3. WZC Profile 생성



- ① 내 컴퓨터내 네트워크 환경네트워크 연결 보기
- ② 무선 네트워크 연결 마우스 우클릭하여 속성 선택
- ③ 무선네트워크 연결 속성에서 무선 네트워크 탭 선택
- ④ "Windows에서 무선 네트워크 구성" 항목에 체크
- ⑤ 기본 설정 네트워크에서 "추가" 버튼 클릭

#### 4. 보안 접속을 위한 프로파일 구성

무선 네트워크 속성

① 연결 정보 | 인증 | 연결

② 네트워크 이름(SSID)(N): KoreaUniv AP

☐ 이 네트워크가 브로드캐스트하고 있지 않은 경우에도 연결(N)

무선 네트워크 키

이 네트워크에서 다음에 대한 키가 필요합니다.

네트워크 인증(A): ③ WPA2

데이터 암호화(D): ④ AES

네트워크 키(K):

네트워크 키 확인(O):

키 인덱스(고급)(X): 1

☒ 키가 자동으로 공급됨(H)

☐ 컴퓨터 간(특별) 네트워크이며 무선 액세스 지점을 사용 안 함(C)

확인 취소

- ① 상단 연결정보 탭 선택
- ② 네트워크 이름(SSID) -> 해당 SSID를 입력 (KoreaUniv AP)
- ③ 네트워크 인증WPA2 선택
- ④ 데이터 암호화AES 선택
- ⑤ 설정 완료 후 상단 인증 탭 선택

무선 네트워크 속성

연결 정보 | ① 인증 | 연결

무선 인터넷 네트워크에 인증된 네트워크 액세스를 제공하려면 이 옵션을 선택하십시오.

② ☒ 이 네트워크에서 IEEE 802.1X 인증 사용(E)

EAP 종류(T): ③ 보안된 EAP(PEAP)

④ 속성(B)

☐ 컴퓨터 정보가 있으면 컴퓨터로 인증(C)

☐ 사용자나 컴퓨터 정보가 없으면 게스트로 인증(G)

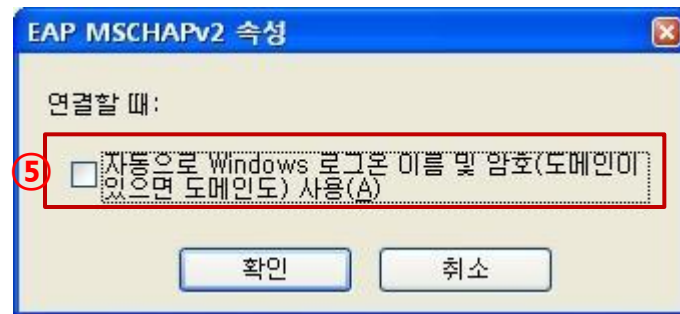
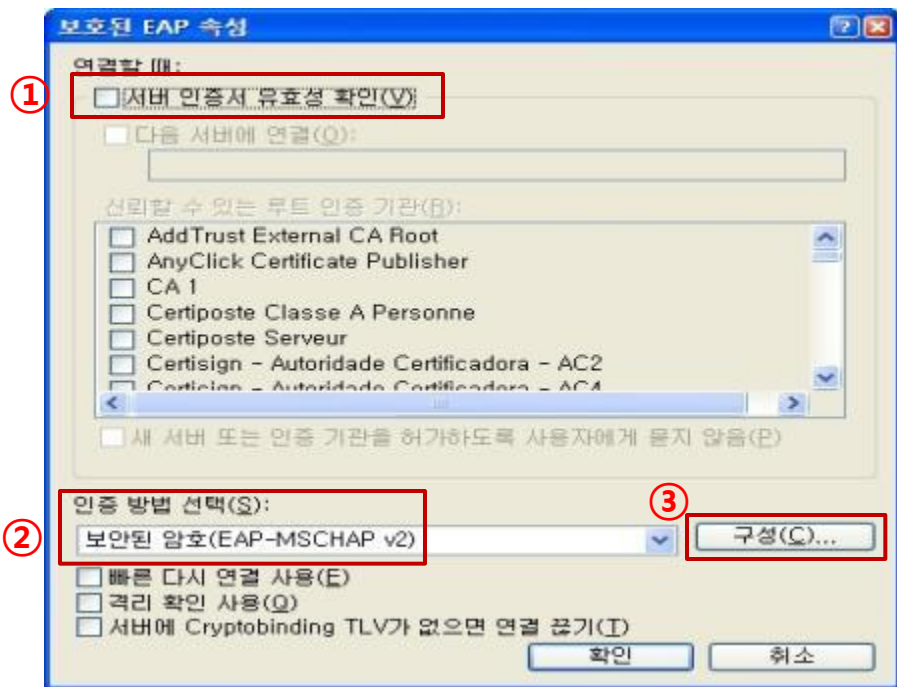
두 항목 모두  
체크하시면 안됩니다.

확인 취소

- ① 상단 인증 탭 선택
- ② " 이 네트워크에서 IEEE 802.1x 인증 사용 항목"에 체크
- ③ EAP 종류 보호된 EAP(PEAP) 선택
- ④ 설정 완료 후 속성 버튼 클릭



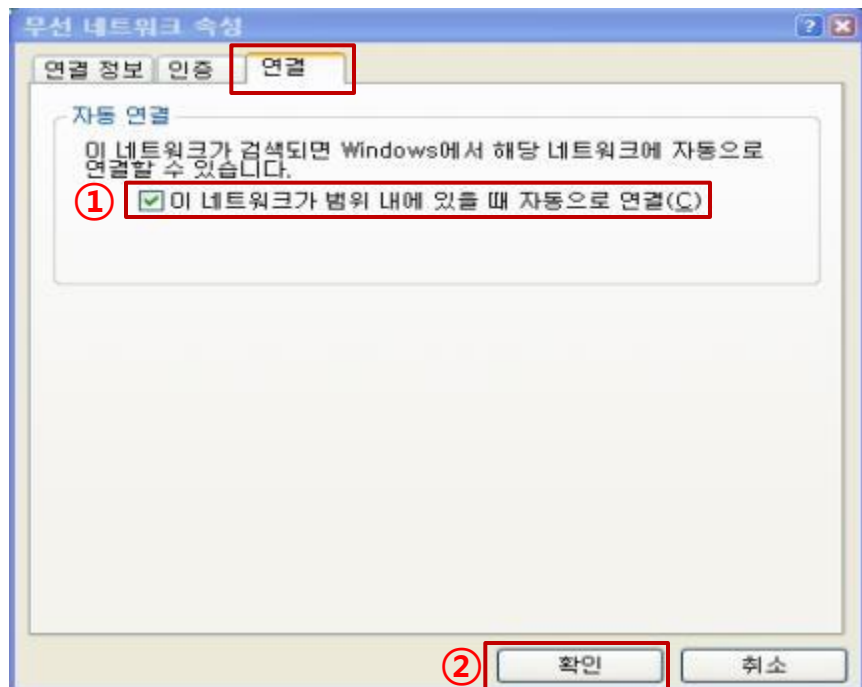
#### 4. 보안 접속을 위한 프로파일 구성



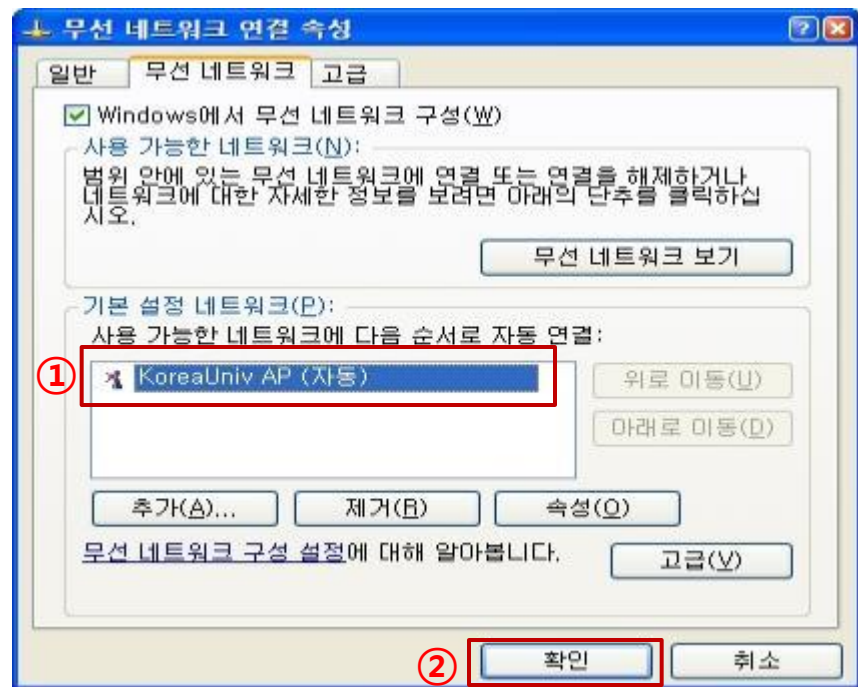
- ④ 좌측 구성 버튼 클릭 시 EAP 속성 화면 구성 메뉴
- ⑤ 연결할 때 항목 해제
- ⑥ 확인

- ① 서버 인증서 유효성 확인 체크 해제
- ② 인증 방법 선택보안된 암호 (EAP-MSCHAP v2) 선택
- ③ 선택 완료 후 오른쪽 하단 "구성" 버튼 클릭

#### 4. 보안 접속을 위한 프로파일 구성

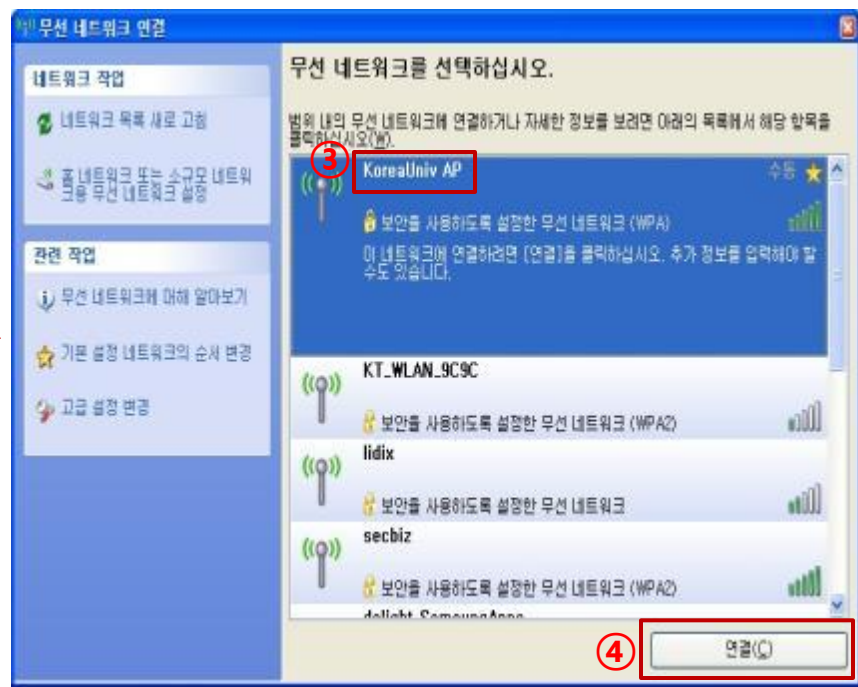
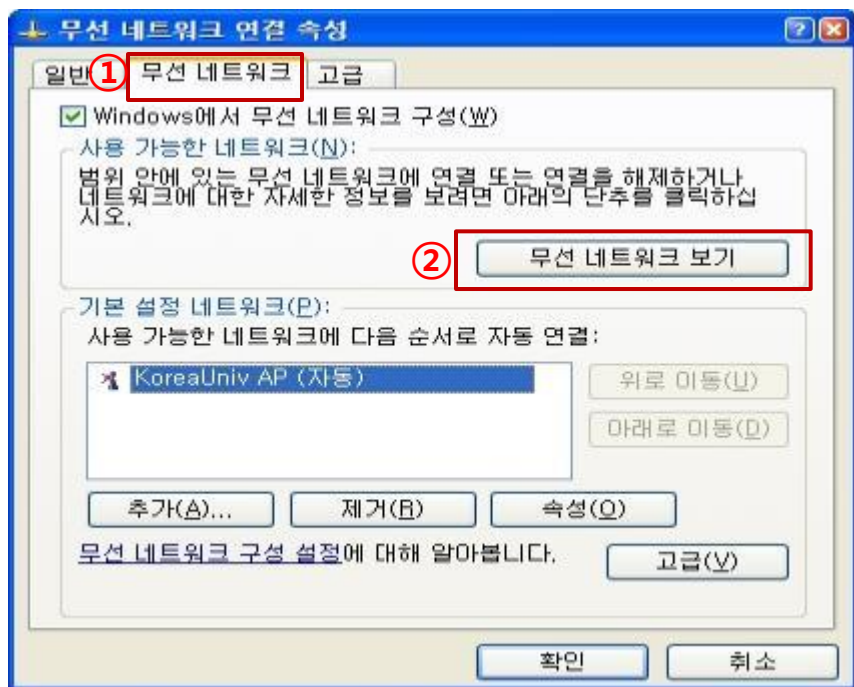


- ① 자동 연결 옵션은 해당 PC가 네트워크 범위에 들어왔을 때, 자동 연결 기능
- ② 선택 후 확인



- ① 모든 설정이 완료되면 그림과 같이 기본 설정 네트워크에 Profile 생성됨
- ② 확인 버튼을 클릭하여 설정 저장 완료

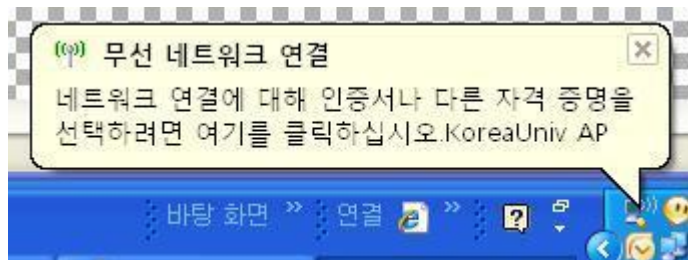
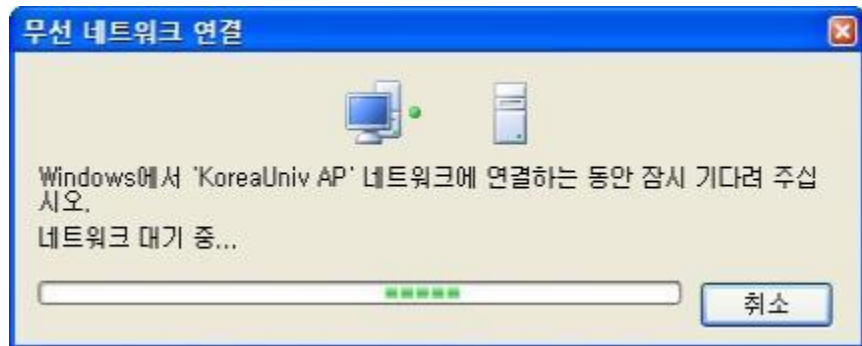
## 5. 무선랜 보안 접속 (SSID 선택)



- ① 내 컴퓨터 내 네트워크 환경네트워크 연결 속성무선 네트워크 탭 선택
- ② 무선 네트워크 보기 선택
- ③ 우측 그림과 같이 여러 무선 네트워크 SSID를 선택할 수 있는 화면이 나오면, 고려대의 AP SSID인 KoreaUniv AP 선택
- ④ 해당 SSID를 더블클릭 하거나, 우측 하단 연결 버튼 클릭

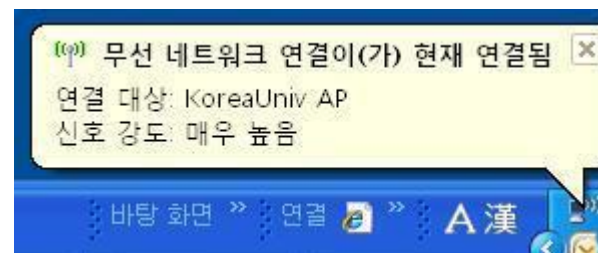
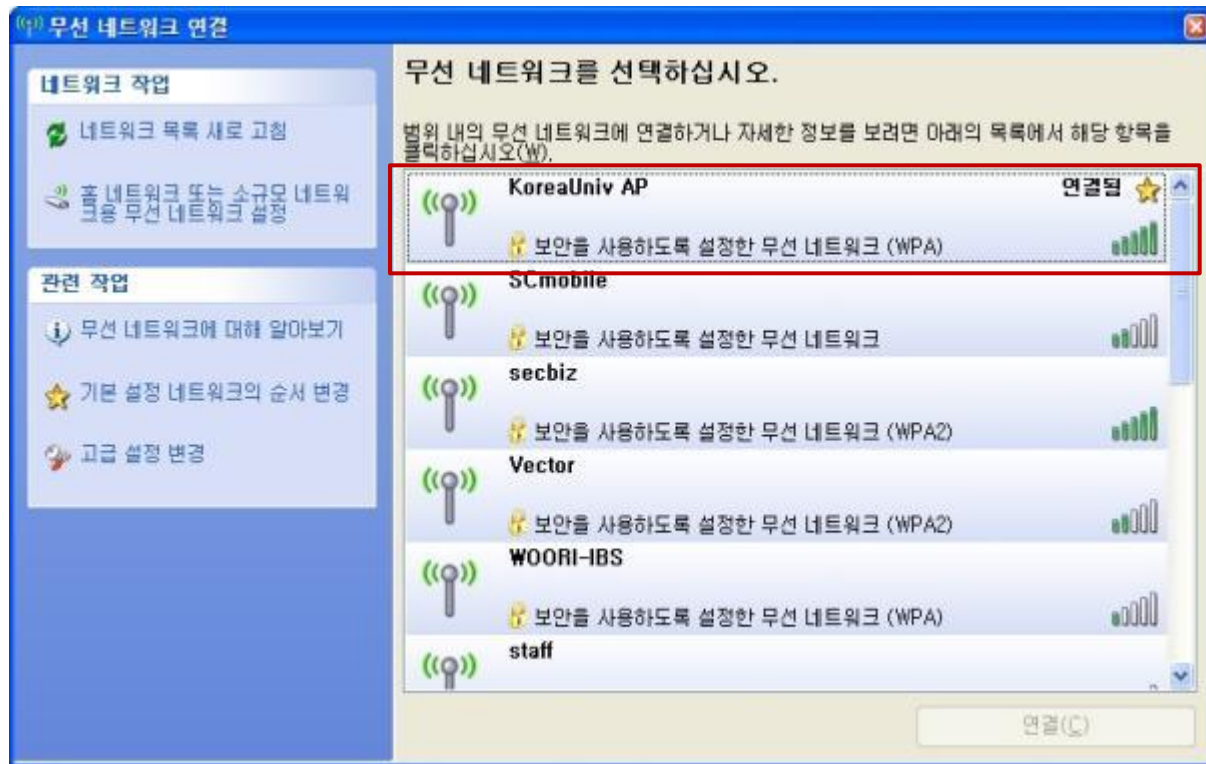


## 5. 무선랜 보안 접속 (AP 접속 및 자격 증명)



- ① PC와 AP간 연결되는 화면이 나오는 동안, 바탕 화면 우측하단에 무선 네트워크 연결 "인증서 또는 다른 자격증명 선택" 바가 나타남
- ② "인증서 또는 다른 자격증명 선택" 바를 클릭
- ③ 우측 그림과 같이 ID/Password 화면이 생성됨
- ④ 학교 홈페이지를 통해 부여 받은 ID/Password 입력 후 확인 (로그온 도메인은 입력하지 않음)

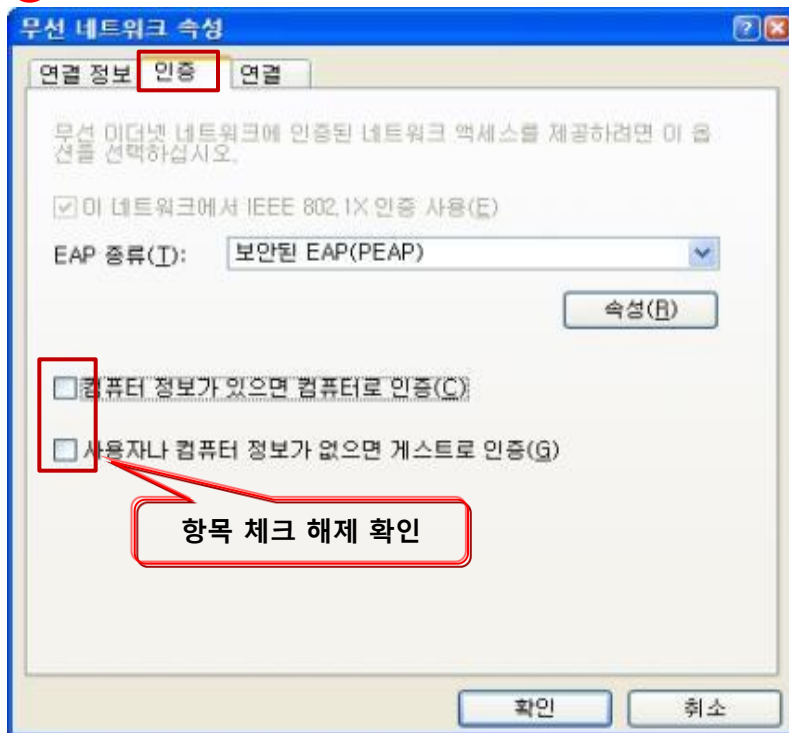
## 5. 무선랜 보안 접속 (인증 성공)



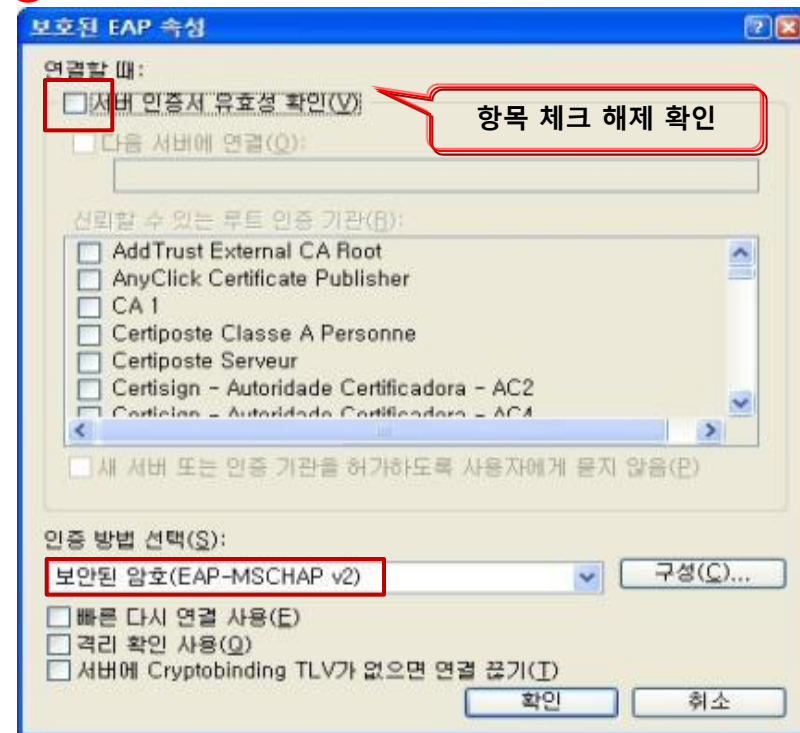
학교 무선 네트워크에 성공적으로 연결되었음을 확인

- Q1. 매뉴얼대로 설정했는데, 인증서나 다른 자격증명을 선택하라고 나오면서 무선 접속이 안 되요
- A1. 윈도우 자체 설정으로 무선 인증 시, 여러분들이 설정할 때 자주 틀리시는 항목들이 있습니다.  
그 항목들은 아래와 같습니다. 다시 한번 설정을 확인해 주세요.  
꼭 매뉴얼 그림 그대로 따라서 설정해주시고, 전체적인 설정을 다시 한번 확인해주세요

①



②

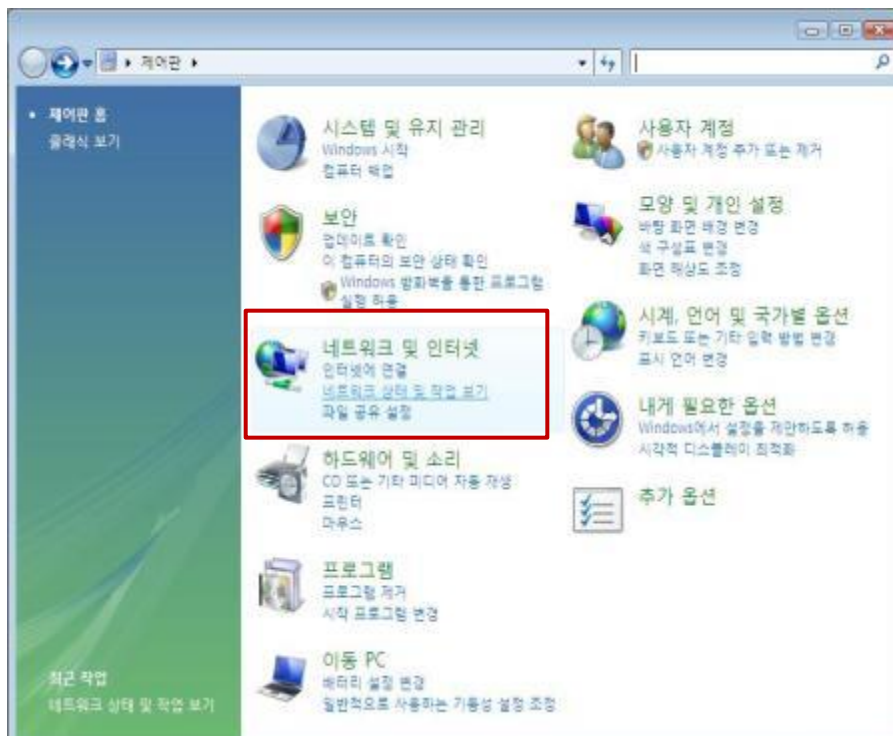


## *2. Windows Vista*

## ➤ Wireless LAN 설정

WZC 설정 전 무선 랜카드 및 서비스가 정상적으로 동작 중인지 확인합니다.

### 1. 네트워크 및 인터넷 설정



시작제어판네트워크 및 인터넷네트워크 및 인터넷 선택

### 2. 무선 네트워크 관리

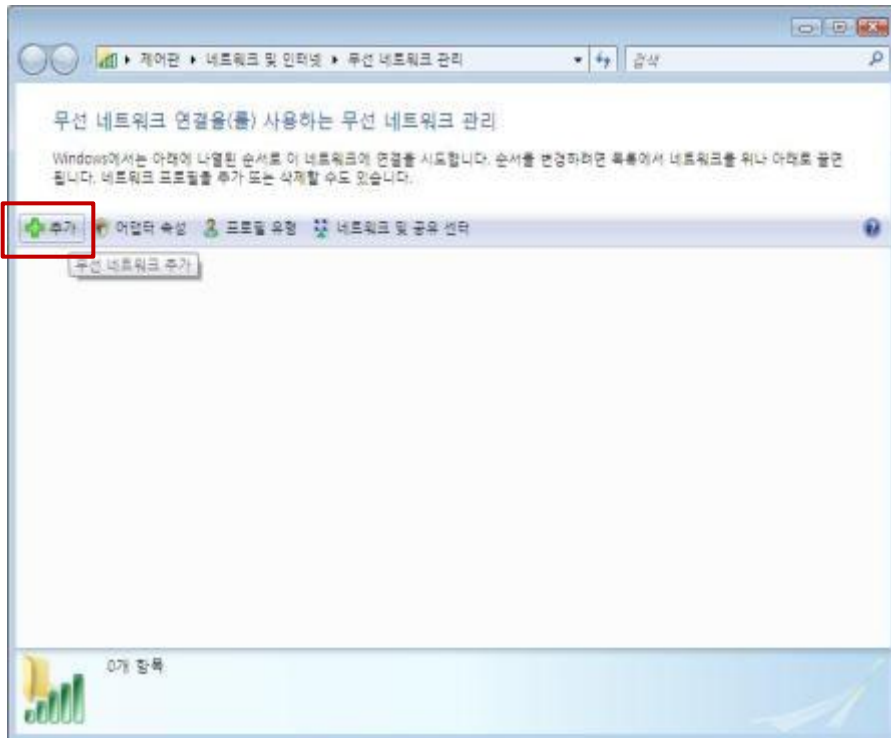


무선 네트워크의 프로파일을 만들기 위해 무선 네트워크 관리 선택



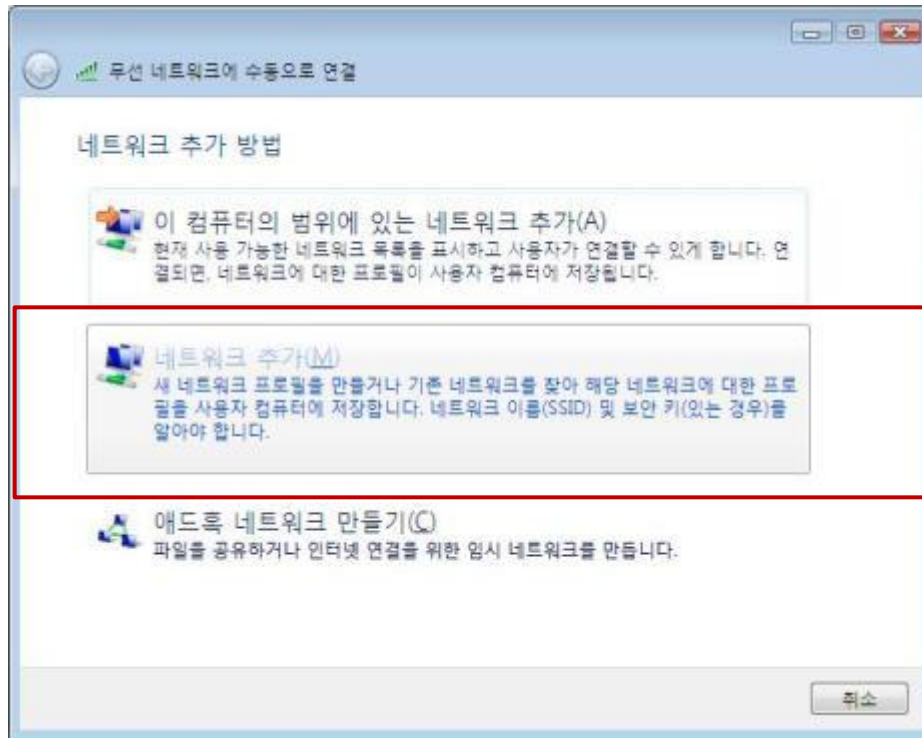
## ➤ Wireless LAN 설정

### 3. 무선 네트워크 연결을 사용하는 무선 네트워크 관리



추가 버튼 클릭

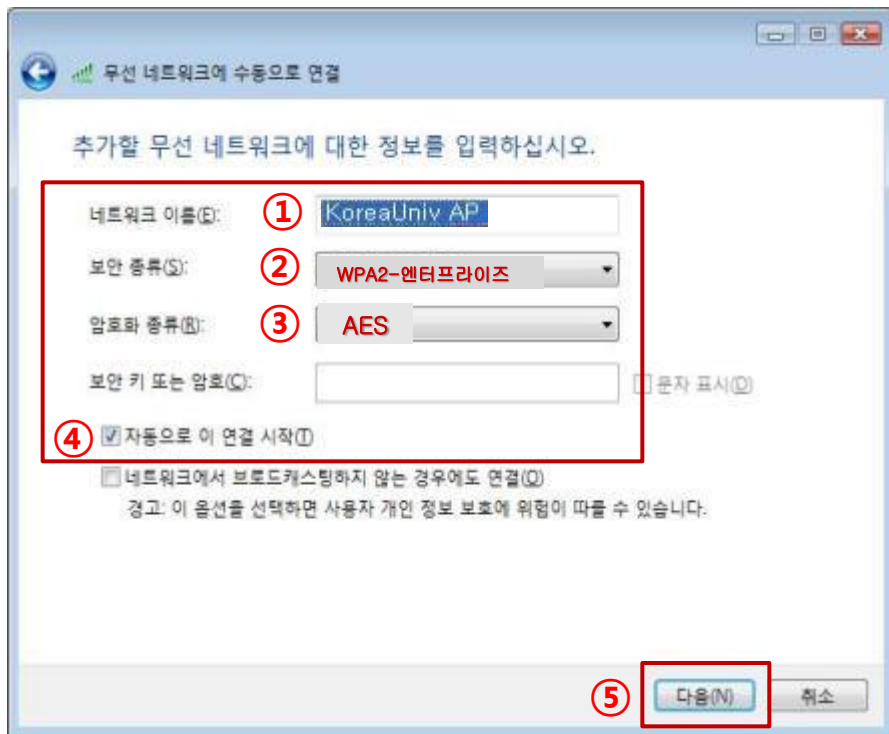
### 4. 네트워크 추가 방법



네트워크 추가 메뉴 선택

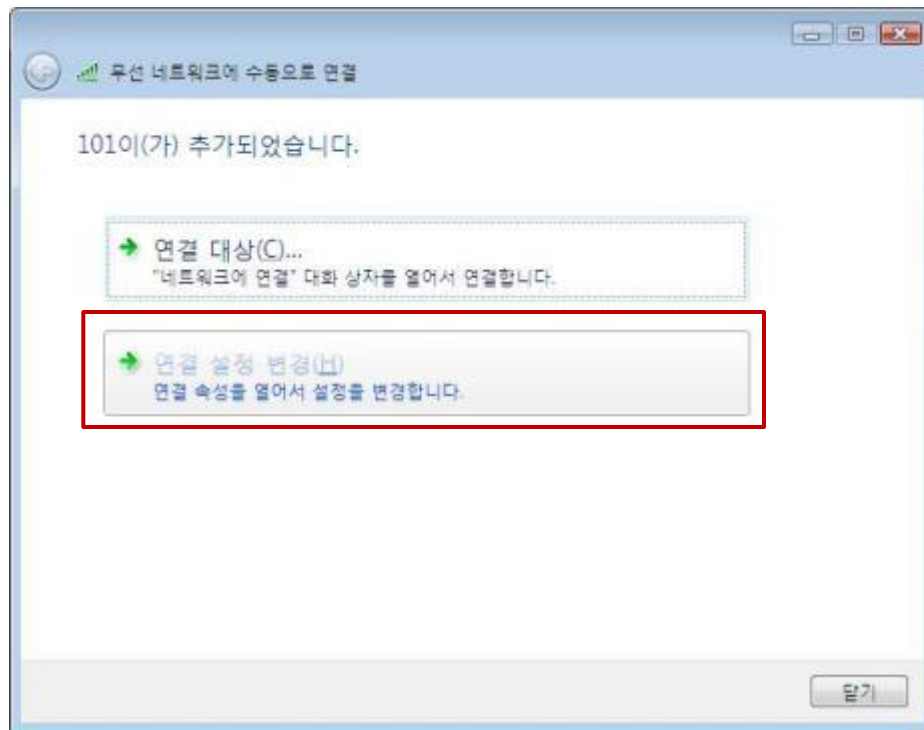
## ➤ Wireless LAN 설정

### 5. 추가할 무선 네트워크에 대한 정보를 입력



- ① 네트워크 이름 : 고려대 SSID (KoreaUniv AP) 입력
- ② 보안 종류 : WPA2-엔터프라이즈
- ③ 암호화 종류 : AES
- ④ 자동으로 연결 시작 : 사용자 선택 사항
- ⑤ 다음 클릭

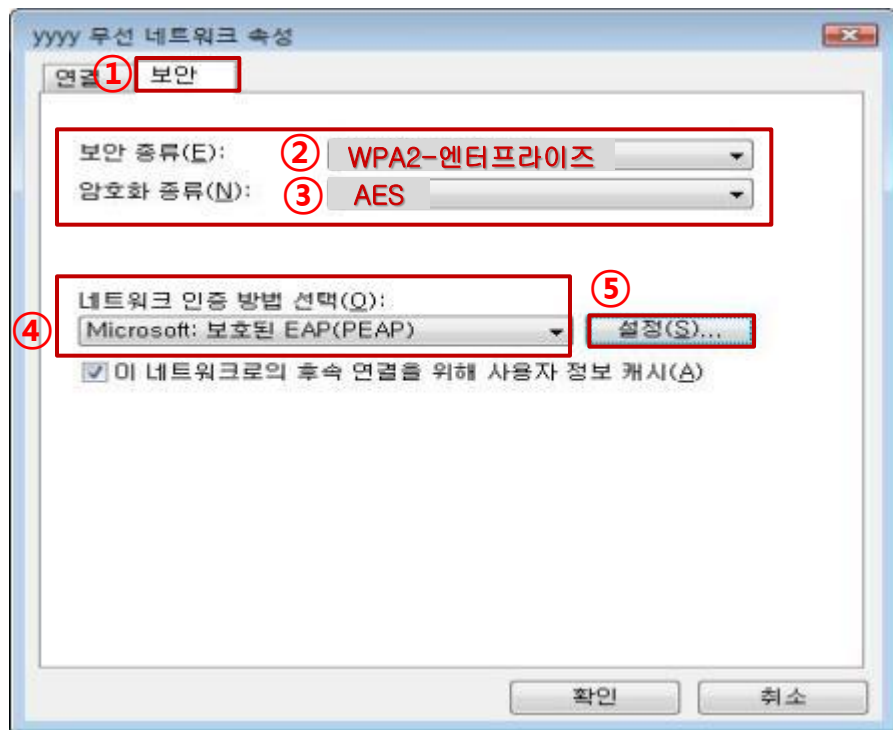
### 6. 네트워크 추가 방법



연결 설정 변경 메뉴 선택 후 더블 클릭

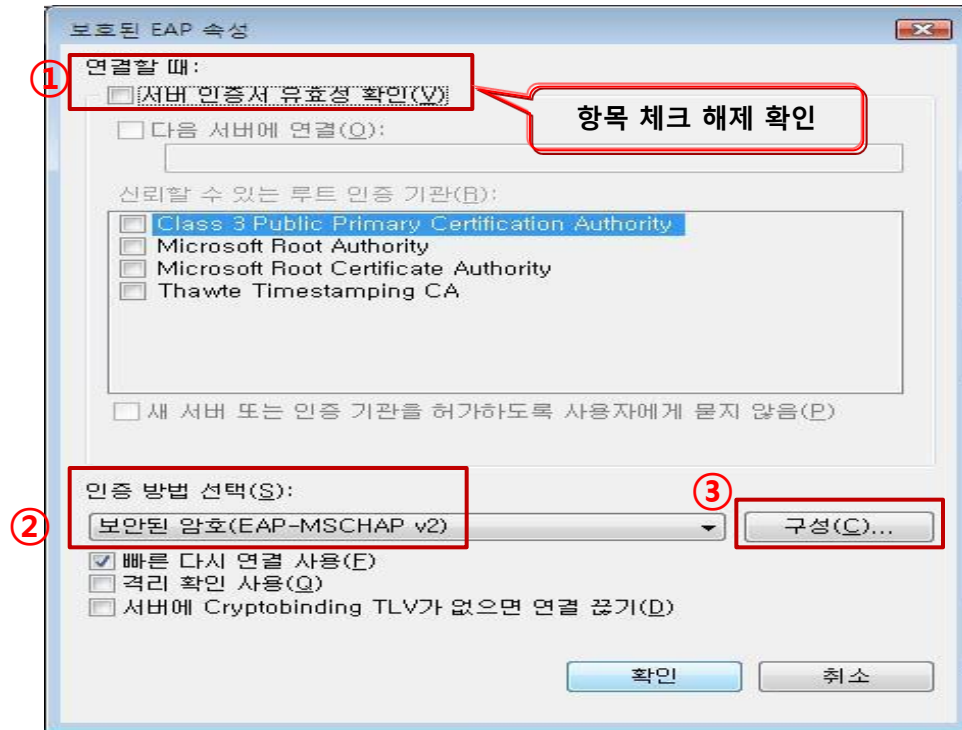
## ➤ Wireless LAN 설정

### 7. 무선 네트워크 속성 변경



- ① 무선 네트워크 속성보안 탭으로 이동
- ② 보안 종류 : WPA2-엔터프라이즈
- ③ 암호화 종류 : AES
- ④ 네트워크 인증 방법 선택 : Microsoft 보호된 EAP(PEAP) 선택
- ⑤ 확인 버튼을 누르기 전에 설정 버튼 클릭

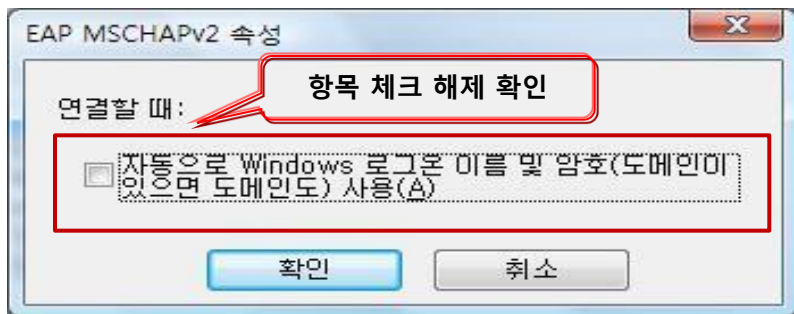
### 8. 보호된 EAP 속성



- ① 연결할 때: 서버 인증서 유효성 확인 해제
- ② 인증 방법 선택 : 보안된 암호(EAP-MACHAP v2) 선택
- ③ 확인 버튼을 누르기 전에 구성 버튼 클릭

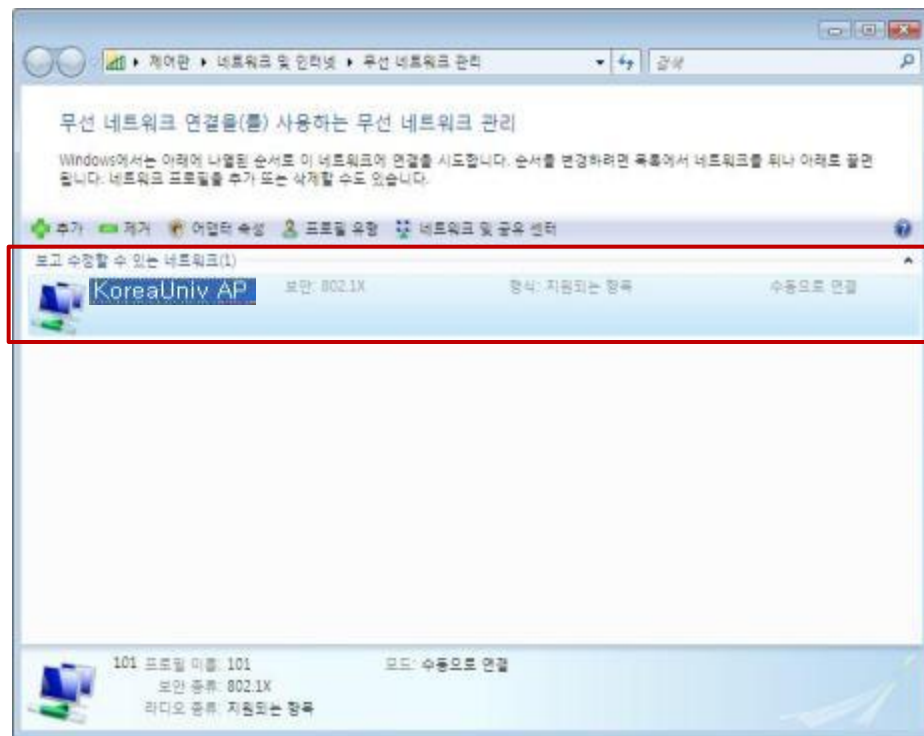
## ➤ Wireless LAN 설정

### 9. EAP MSCHAPv2 속성



자동으로 Windows로그온 이름 및 암호 사용 체크 해제

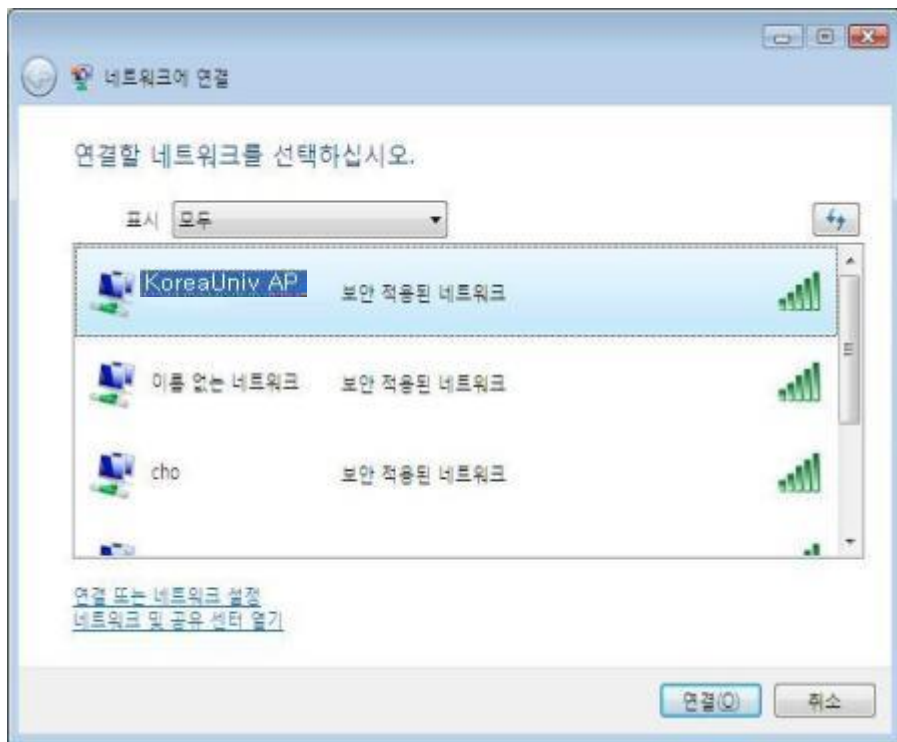
### 10. 추가된 프로파일 확인



생성 된 프로파일을 확인합니다.

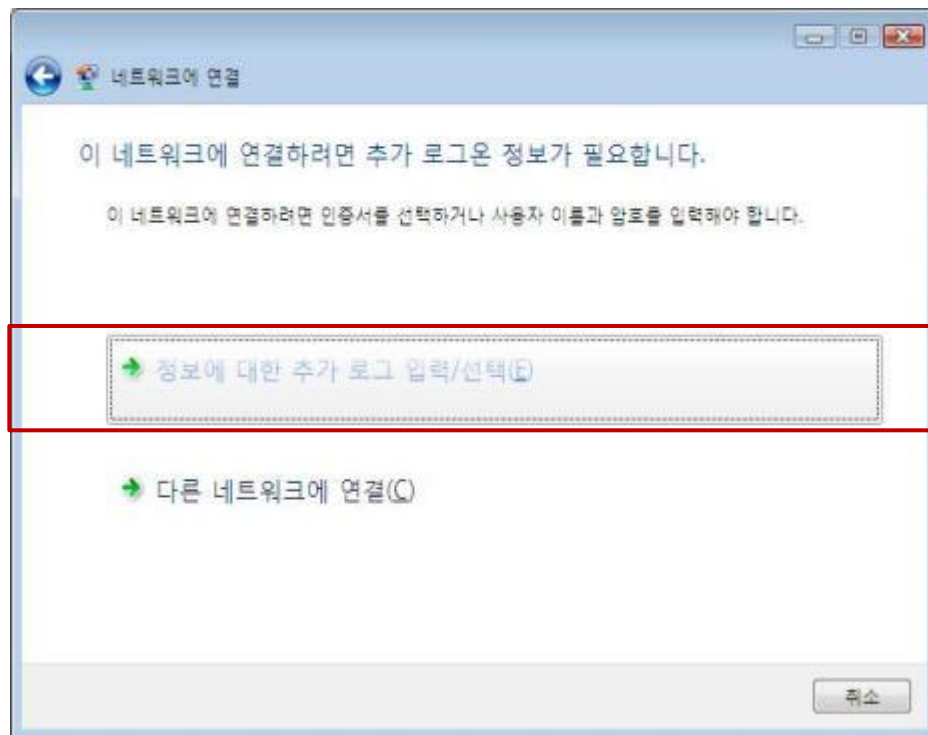
## ➤ 무선 인터넷 연결

### 1. 네트워크 연결



무선 연결에 접속할 SSID ( KoreaUniv AP)를 선택  
연결 버튼 클릭

### 2. 로그인 정보



정보에 대한 추가 로그인 입력/선택



## ➤ 무선 인터넷 연결

### 3. 계정 입력



자격 증명 입력

사용자 이름(U): **PORTAL ID 입력**

암호(P): **PORTAL Password 입력**

로그온 도메인(L):

☐ 나중에 사용하기 위해 이 사용자 이름 및 암호 저장(S)

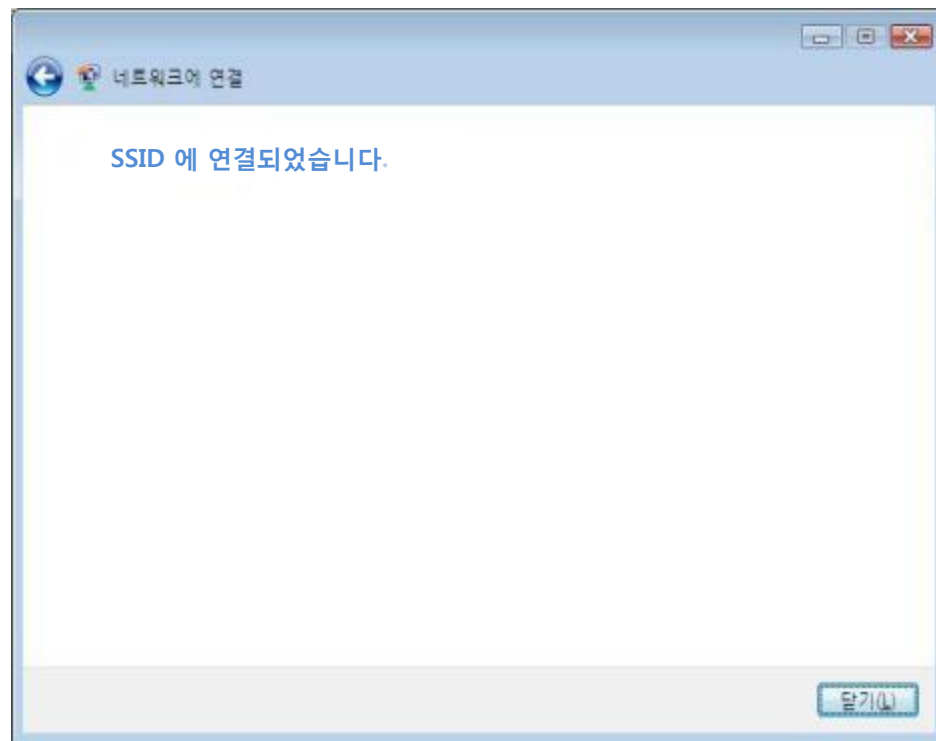
확인 취소

사용자 이름 : 학교 홈페이지에서 부여 받은 무선랜 접속 ID를

- > 암호 : password를 입력

- > 암호 : 로그인 도메인은 입력하지 않음

### 4. 연결 확인



네트워크 연결

SSID 에 연결되었습니다.

닫기(N)

무선랜에 성공적으로 연결됨

## ***3. Windows 7***

## ➤ Wireless LAN 설정

WZC 설정 전 무선 랜카드 및 서비스가 정상적으로 동작 중인지 확인합니다.

### 1. 네트워크 및 인터넷 설정



① 시작 > 제어판 > 네트워크 및 인터넷 > 네트워크 상태 및 작업 보기 선택

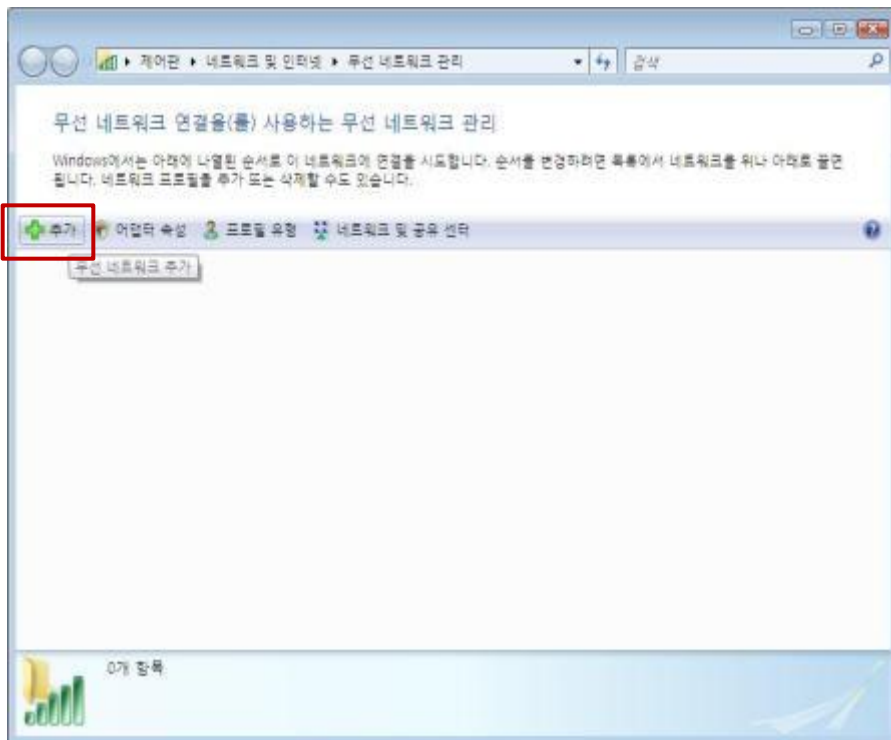
### 2. 무선 네트워크 관리



① 무선 네트워크의 프로파일을 만들기 위해 무선 네트워크 관리 선택

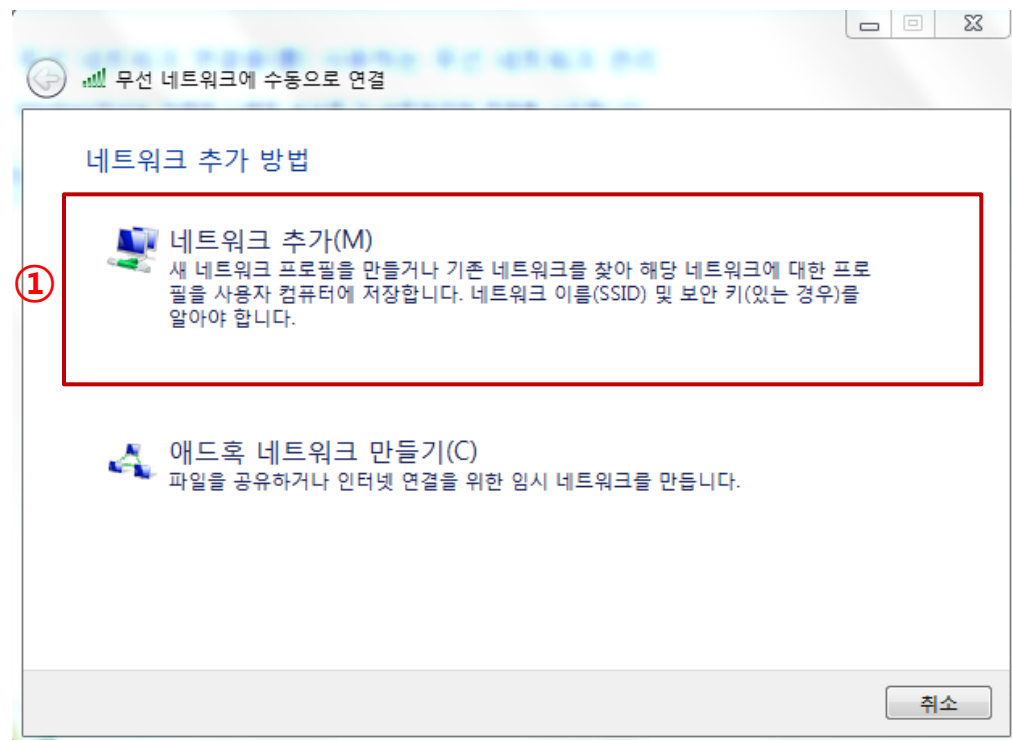
## ➤ Wireless LAN 설정

### 3. 무선 네트워크 연결을 사용하는 무선 네트워크 관리



① 추가 버튼 클릭

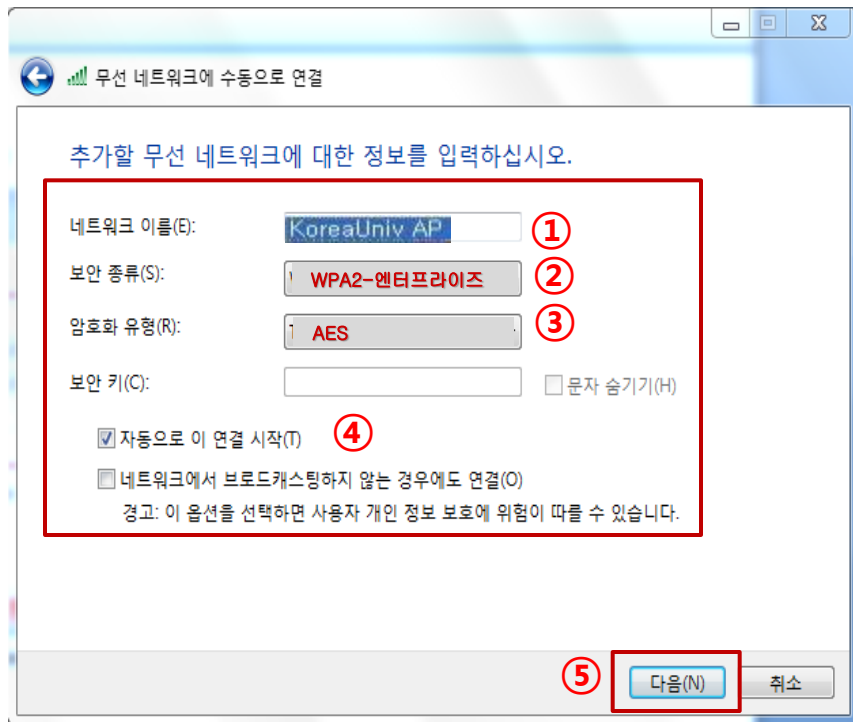
### 4. 네트워크 추가 방법



① 네트워크 추가 메뉴 선택

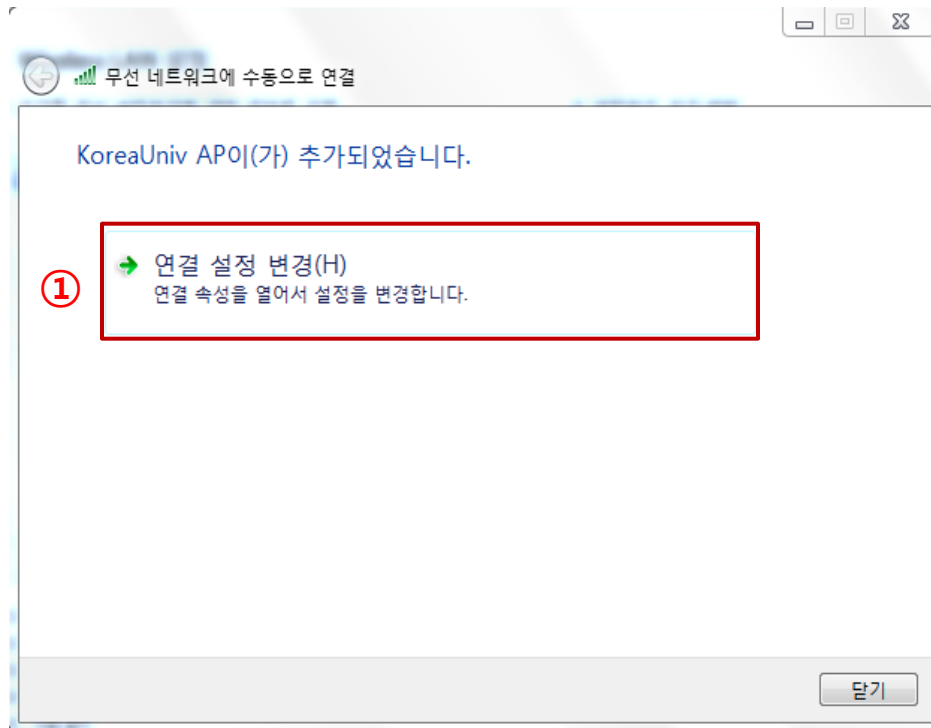
## ➤ Wireless LAN 설정

### 5. 추가할 무선 네트워크에 대한 정보를 입력



- ① 네트워크 이름 : 고려대 SSID (KoreaUniv AP) 입력
- ② 보안 종류 : **WPA2-엔터프라이즈**
- ③ 암호화 종류 : **AES**
- ④ 자동으로 연결 시작 : 사용자 선택 사항
- ⑤ 다음 클릭

### 6. 네트워크 추가 방법

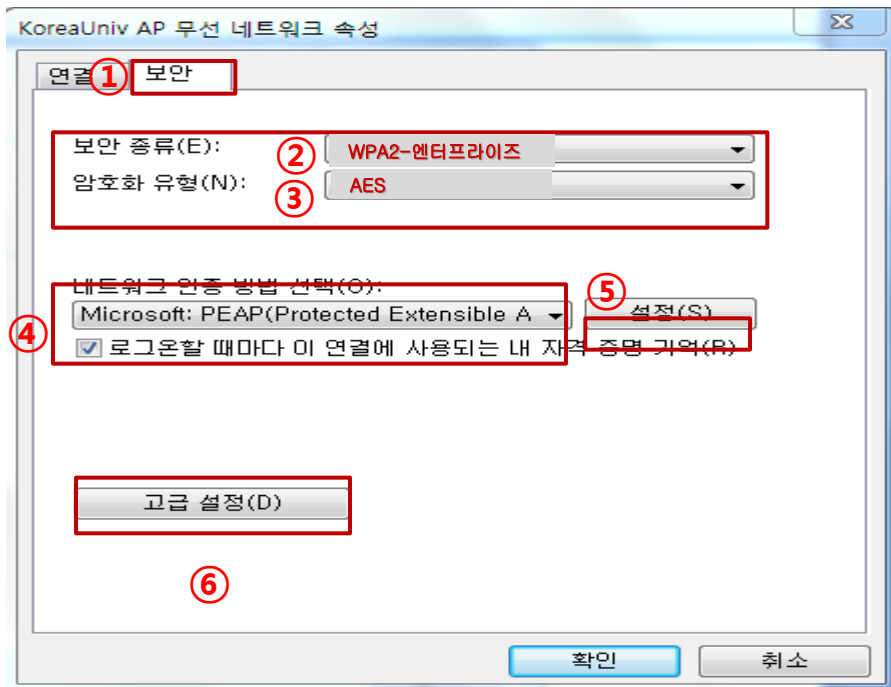


- ① 연결 설정 변경 메뉴 선택 후 더블 클릭



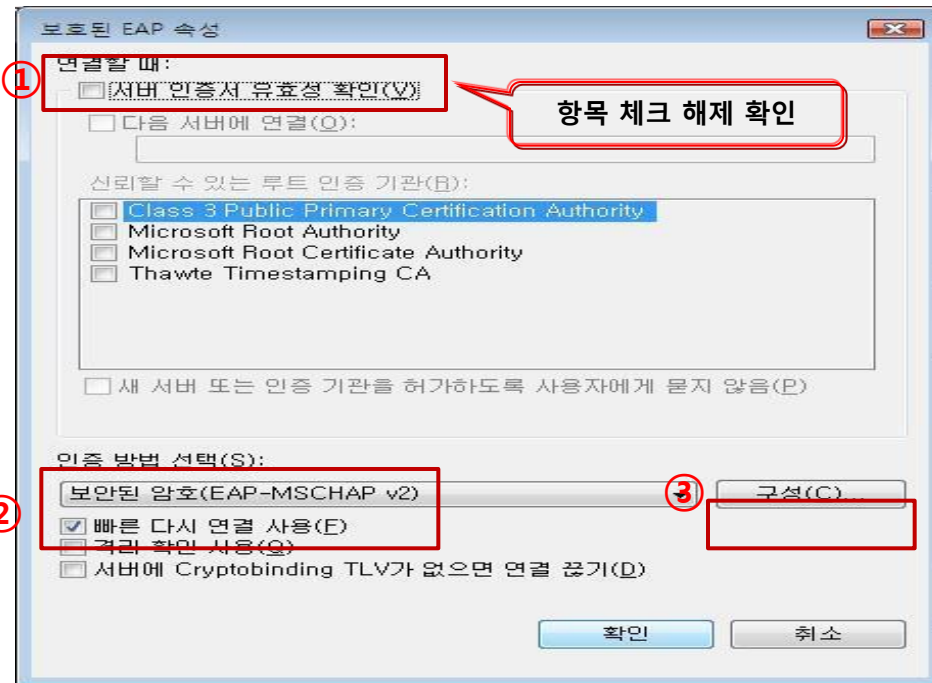
## ➤ Wireless LAN 설정

### 7. 무선 네트워크 속성 변경



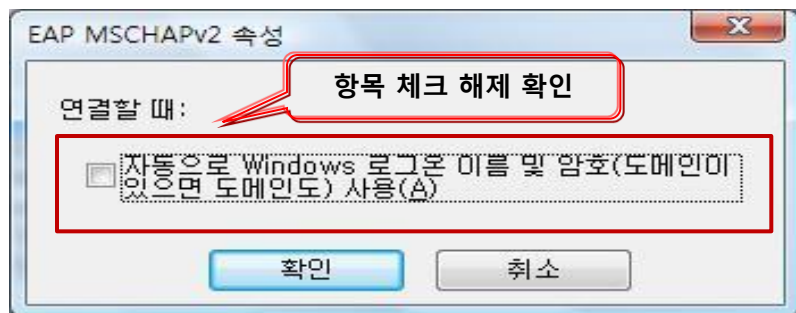
- ① 무선 네트워크 속성보안 탭으로 이동
- ② 보안 종류 : **WPA2-엔터프라이즈**
- ③ 암호화 종류 : **AES**
- ④ 네트워크 인증 방법 선택 : Microsoft 보호된 EAP(PEAP) 선택
- ⑤ 확인 버튼을 누르기 전에 설정 버튼 클릭
- ⑥ 설정 완료 후 고급설정(D) 진행

### 8. 보호된 EAP 속성



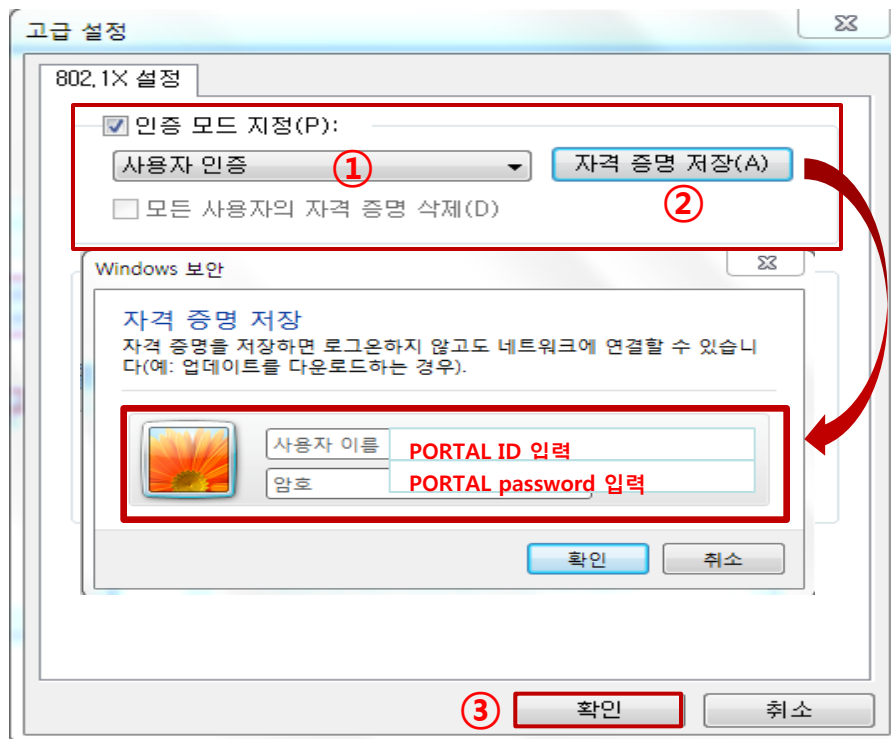
- ① 연결할 때: 서버 인증서 유효성 확인 해제
- ② 인증 방법 선택 : 보안된 암호(EAP-MACHAP v2) 선택
- ③ 확인 버튼을 누르기 전에 구성 버튼 클릭

## 9. EAP MSCHAPv2 속성



자동으로 Windows로그온 이름 및 암호 사용 체크 해제 후 확인  
(확인 누른 후 고급설정 진행)

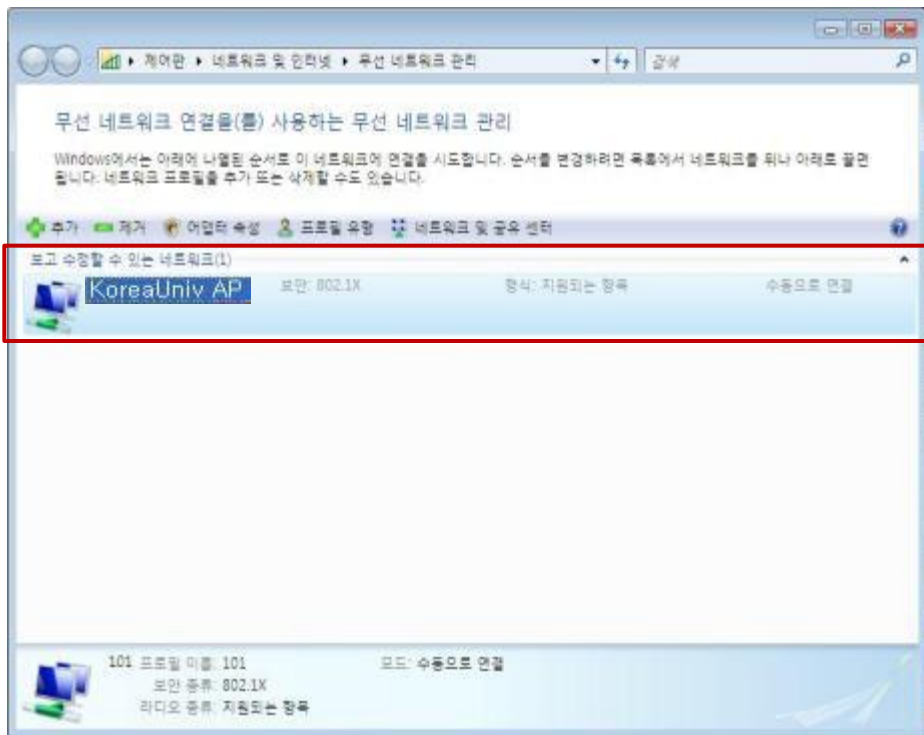
## 10. 고급설정



- ① 인증모드 모드 지정 : 사용자인증
- ② 자격증명 저장 : 사용자 ID & 패스워드 입력
- ③ 확인 ( 위 설정시 추후 ID & PW 입력을 필요치 않음)

## ➤ Wireless LAN 설정

### 11. 추가된 프로파일 확인



생성 된 프로파일을 확인합니다.

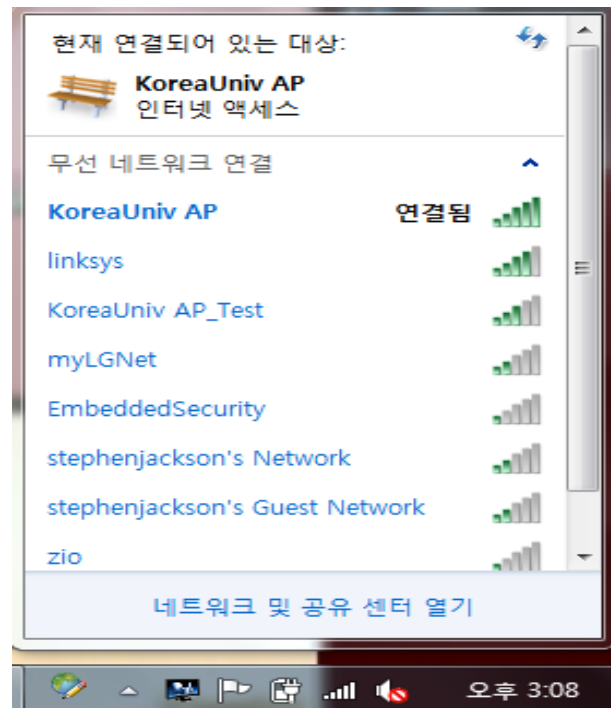
## ➤ 무선 인터넷 연결

### 1. 네트워크 연결



바탕화면 아래 우측 작업표시줄에 있는 무선 네트워크 상태 아이콘을 클릭하면 사용할 수 있는 무선신호 (SSID)가 표시 됩니다. KoreaUniv AP를 연결합니다.

### 2. 연결 확인



앞 Page (1)번 네트워크 연결확인과 같은 방법으로 KoreaUniv AP와 연결됨을 확인할 수 있습니다.

## *4. Windows 8.1*

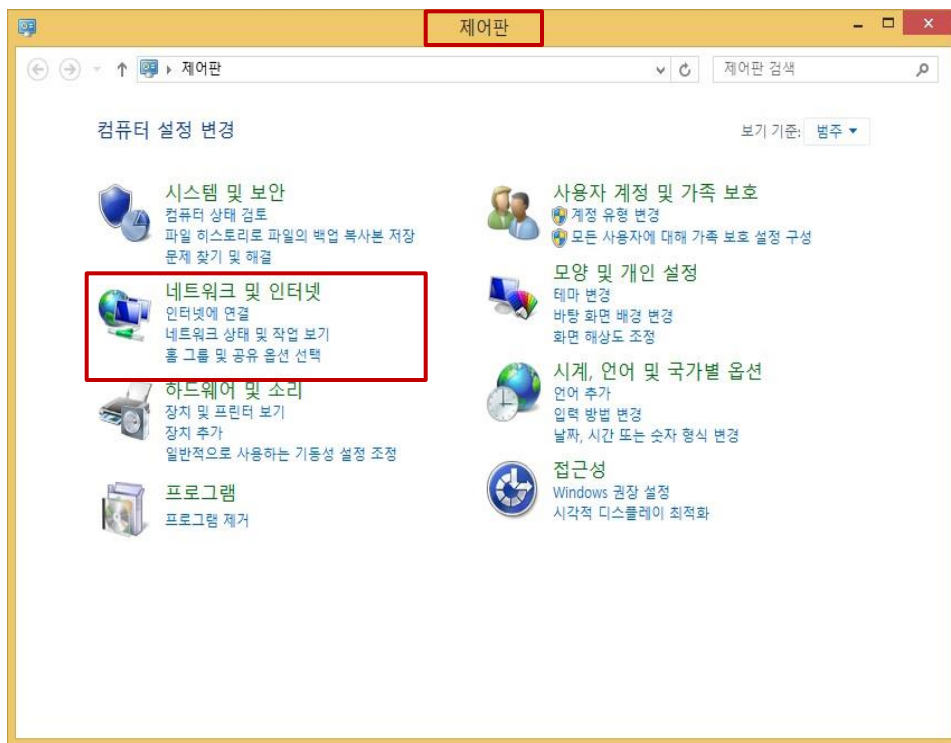


## ➤ Wireless LAN 설정

WZC 설정 전 무선 랜카드 및 서비스가 정상적으로 동작 중인지 확인합니다.

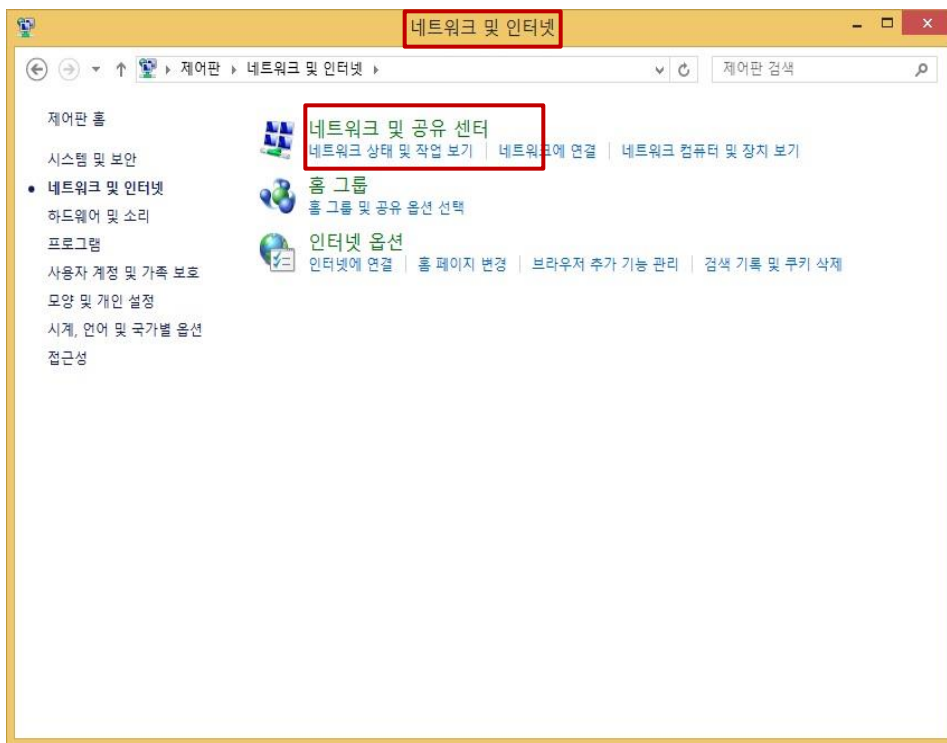
### 1. 제어판 → 네트워크 및 인터넷

시작 > PC설정 -> 제어판 > 네트워크 및 인터넷 > 네트워크 상태 및 작업 보기 선택



### 2. 네트워크 및 공유센터

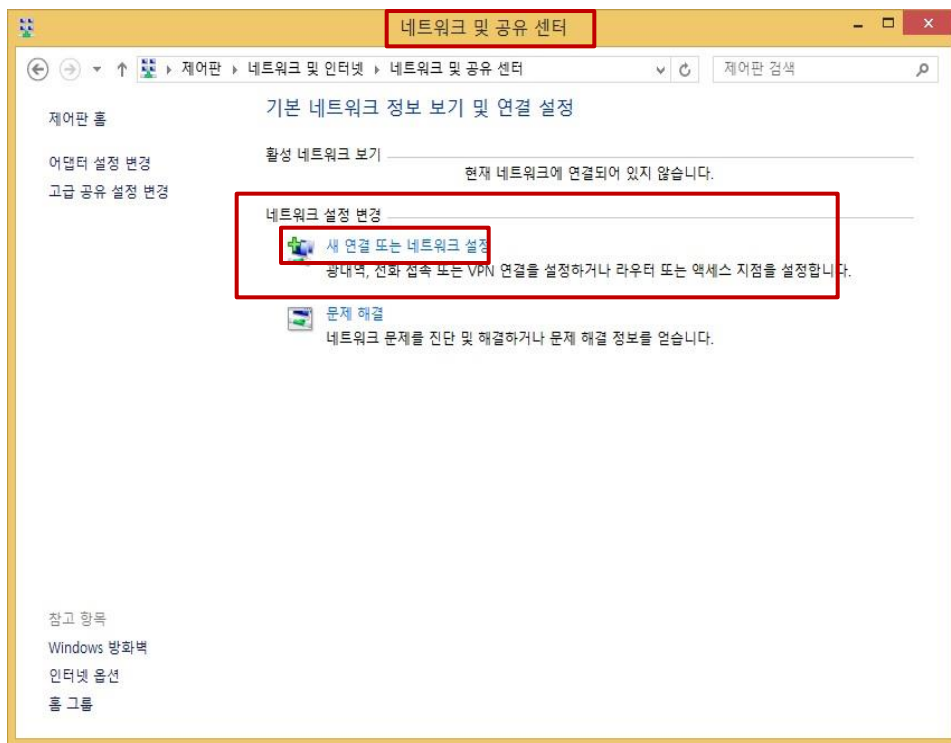
무선 네트워크의 프로파일을 만들기 위해 네트워크 및 공유센터 선택



## ➤ Wireless LAN 설정

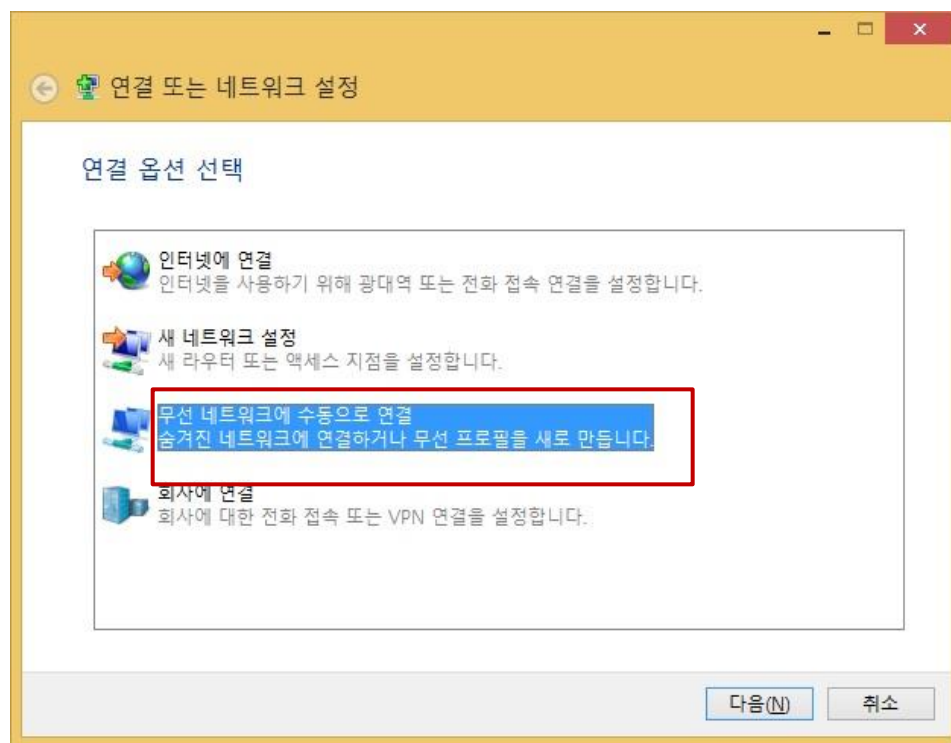
### 3. 네트워크 설정 변경 새 연결 또는 네트워크 설정 선택

- 새 연결 또는 네트워크 설정



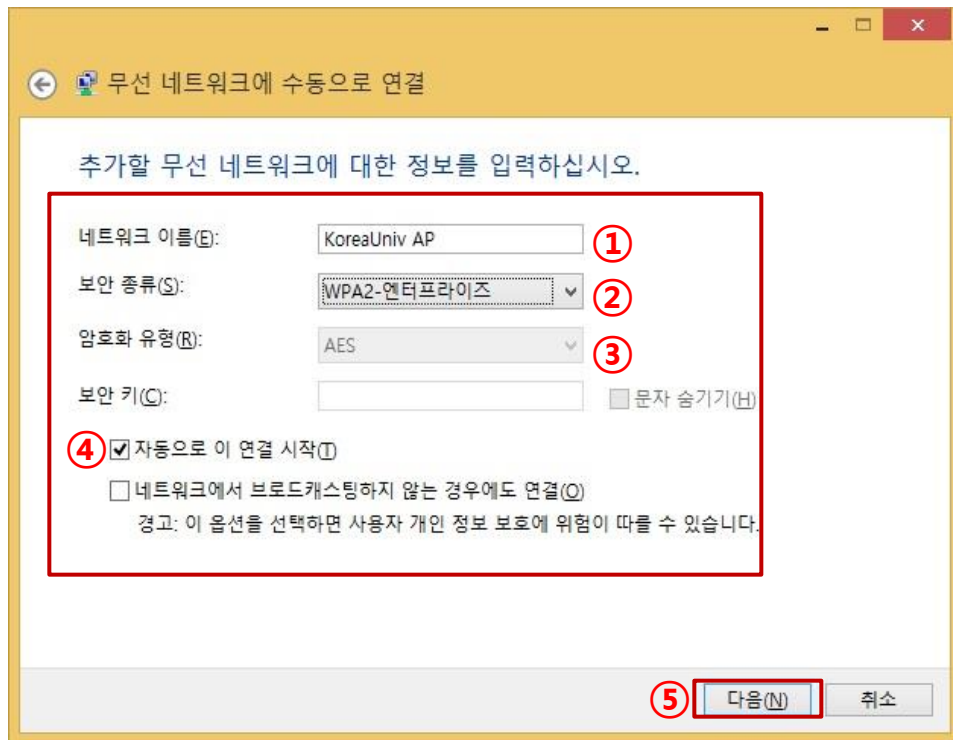
### 4. 연결 또는 네트워크 설정

- 무선 네트워크에 수동으로 연결 선택

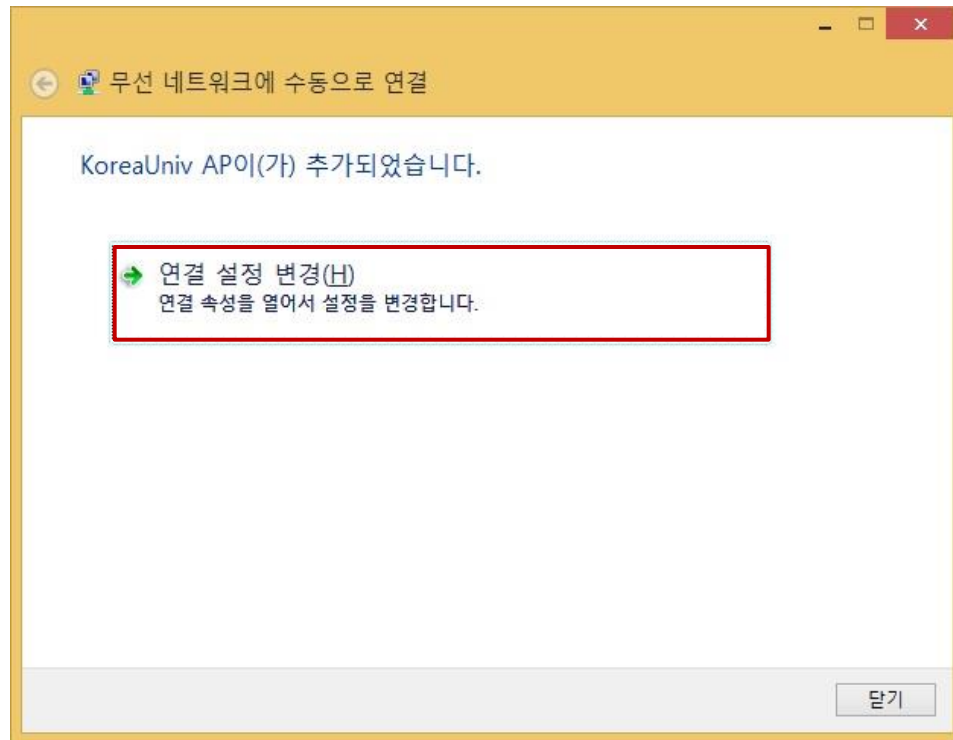


## ➤ Wireless LAN 설정

### 5. 추가할 무선 네트워크에 대한 정보를 입력



### 6. 네트워크 추가 방법



- ① 네트워크 이름 : 고려대 SSID (KoreaUniv AP) 입력  
※ 대소문자 및 스페이스 구분
- ② 보안 종류 : WPA2-엔터프라이즈
- ③ 암호화 종류 : AES
- ④ 자동으로 연결 시작 : 사용자 선택 사항
- ⑤ 다음 클릭

연결 설정 변경 메뉴 선택 후 더블 클릭

## ➤ Wireless LAN 설정

### 7. 무선 네트워크 속성 변경

KoreaUniv AP 무선 네트워크 속성

연결 ① 보안

보안 종류(E): ② WPA2-엔터프라이즈

암호화 유형(N): ③ AES

네트워크 인증 방법 선택(O): ④ Microsoft: PEAP(Protected Extensible Auth)

로그온할 때마다 이 연결에 사용되는 내 자격 증명 기억(R) ⑤

고급 설정(D) ⑥

확인 취소

### 8. 보호된 EAP 속성

보호된 EAP 속성

연결할 때: ①

인증서를 확인하여 서버의 ID 확인(V) 항목 체크 해제 확인

다음 서버에 연결(예: srv1;srv2;.\*w.srv3w.com) ②

신뢰할 수 있는 루트 인증 기관(R):

- ☐ AddTrust External CA Root
- ☐ Baltimore CyberTrust Root
- ☐ Class 3 Public Primary Certification Authority
- ☐ DigiCert Assured ID Root CA
- ☐ DigiCert Global Root CA
- ☐ DigiCert High Assurance EV Root CA
- ☐ Entrust Root Certification Authority
- ☐ Equifax Secure Certificate Authority

연결하기 전에 알림(I): ③

서버 ID를 확인할 수 없는 경우 사용자에게 알림

인증 방법 선택(S): ②

보안된 암호(EAP-MACHAP v2)

구성(C)...

☒ 빠른 다시 연결 사용(E)

☐ 네트워크 액세스 보호 적용(N)

☐ 서버에 Cryptobinding TLV가 없으면 연결 끊기(D)

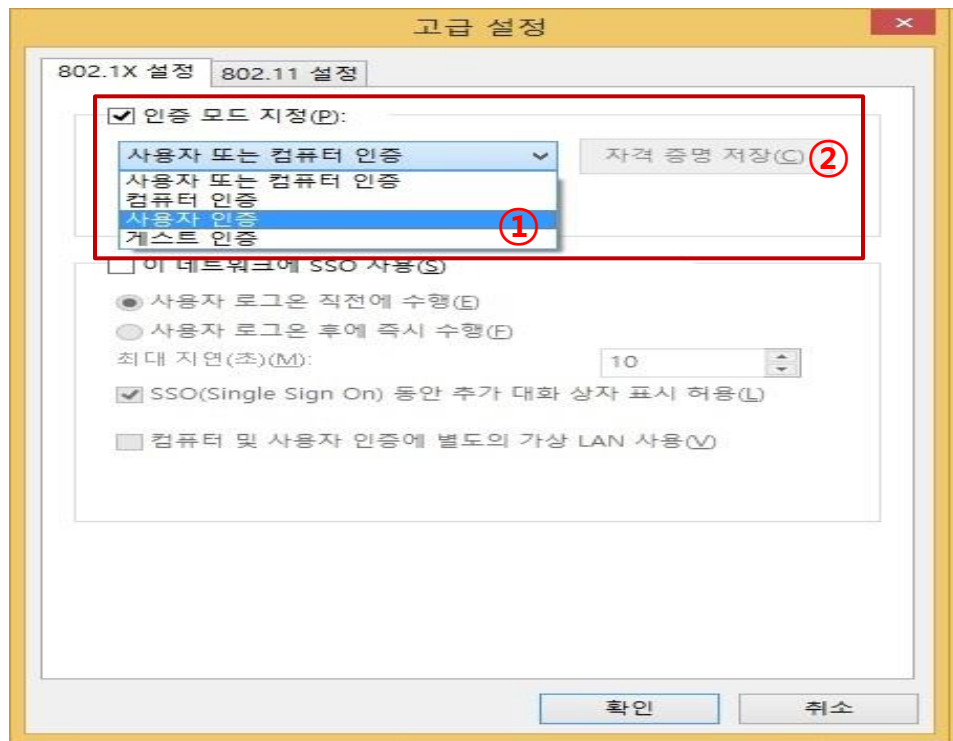
☐ ID 개인 정보 사용(I)

④ 확인 취소

- ① 무선 네트워크 속성보안 탭으로 이동
- ② 보안 종류 : **WPA2-엔터프라이즈**
- ③ 암호화 종류 : **AES**
- ④ 네트워크 인증 방법 선택 : Microsoft 보호된 EAP(PEAP) 선택
- ⑤ 확인 버튼을 누르기 전에 설정 버튼 클릭
- ⑥ 설정 완료 후 고급설정(D) 진행

- ① 연결할 때:인증서를 확인하여 서버의 ID 확인 / 항목 체크 해제
- ② 인증 방법 선택 : 보안된 암호(EAP-MACHAP v2) 선택
- ③ 확인 버튼을 누르기 전에 구성(C) 버튼 클릭 후 Page 27 9번 진행
- ④ 확인 버튼 완료.

## 9. 고급설정



고급 설정

802.1X 설정 802.11 설정

☒ 인증 모드 지정(P):

사용자 또는 컴퓨터 인증 (1)

사용자 또는 컴퓨터 인증

컴퓨터 인증

사용자 인증 (2)

게스트 인증

자격 증명 저장(C)

☐ 이 네트워크에 SSO 사용(S)

☒ 사용자 로그인 직전에 수행(E)

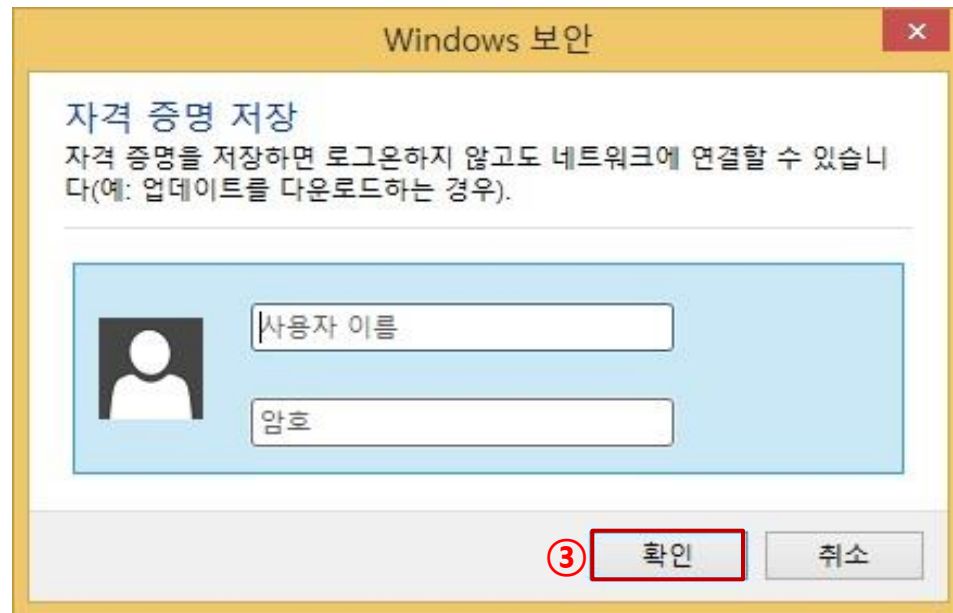
☐ 사용자 로그인 후에 즉시 수행(F)

최대 지연(초)(M): 10

☒ SSO(Single Sign On) 동안 추가 대화 상자 표시 허용(L)

☐ 컴퓨터 및 사용자 인증에 별도의 가상 LAN 사용(V)

확인 취소



Windows 보안

자격 증명 저장

자격 증명을 저장하면 로그인하지 않고도 네트워크에 연결할 수 있습니다(예: 업데이트를 다운로드하는 경우).

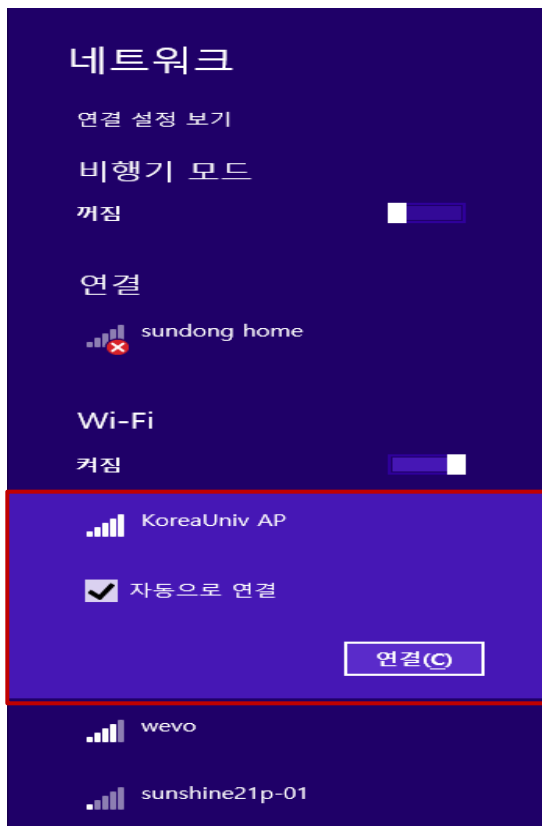
사용자 이름

암호

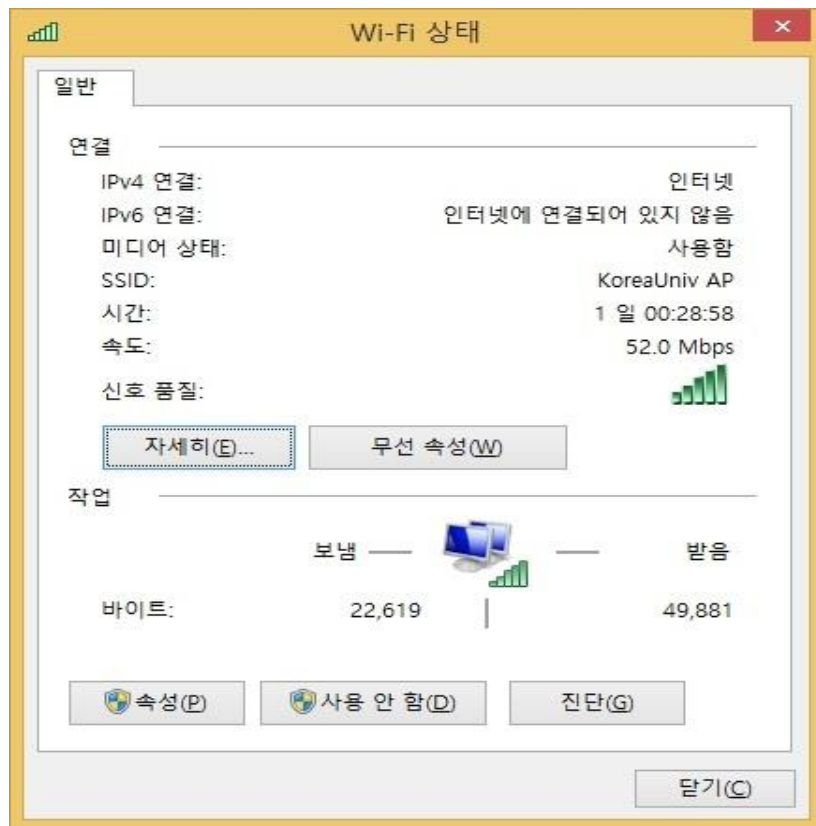
확인 (3) 취소

- ① 인증모드 모드 지정 : 사용자인증
- ② 자격증명 저장(C) : 사용자 ID & 패스워드 입력
- ③ 확인 ( 위 설정시 추후 ID & PW 입력을 필요치 않음)

## ➤ Wireless LAN 연결 확인



상태 확인 및 연결 버튼 클릭



정상 연결된 상태를 확인합니다.

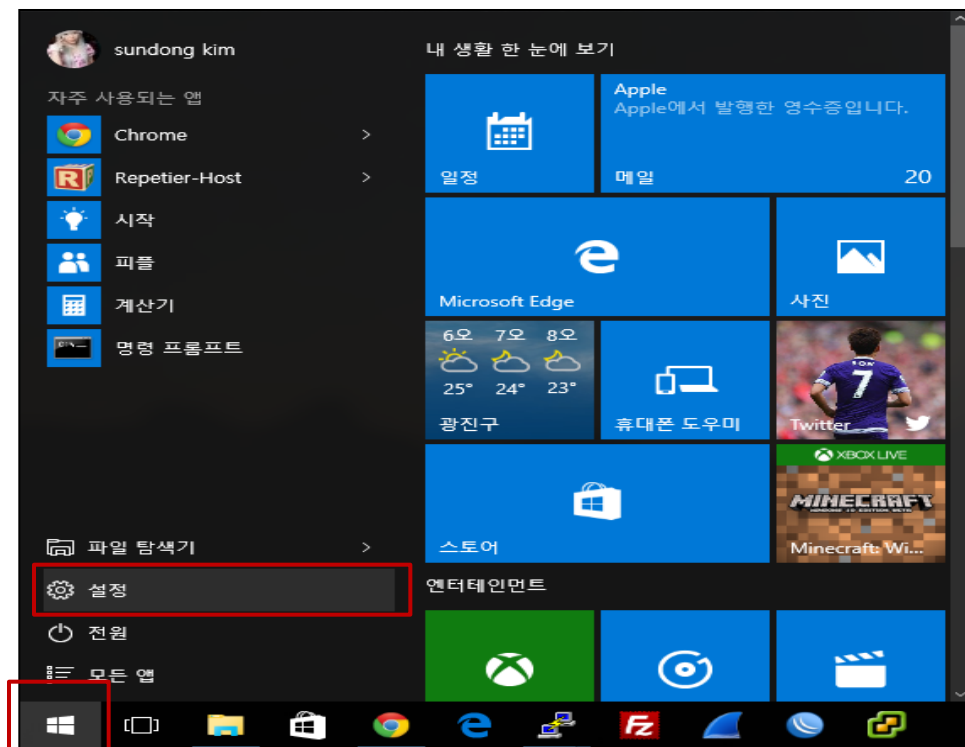


## *5. Windows 10*

## ➤ Wireless LAN 설정

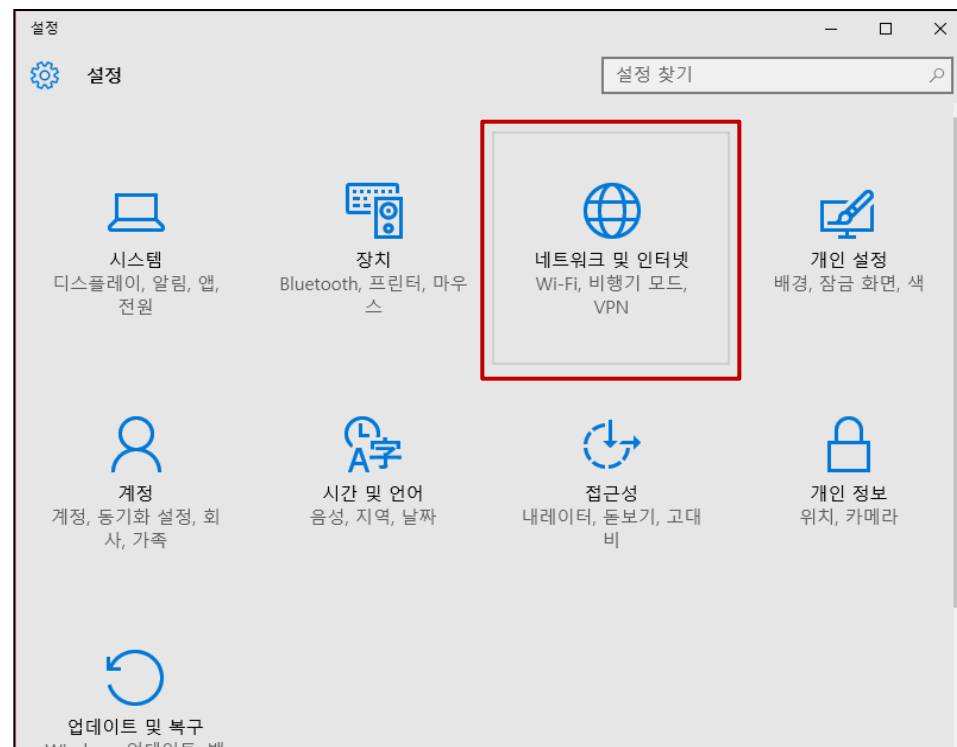
WZC 설정 전 무선 랜카드 및 서비스가 정상적으로 동작 중인지 확인합니다.

### 1. 시작 -> 설정



시작버튼

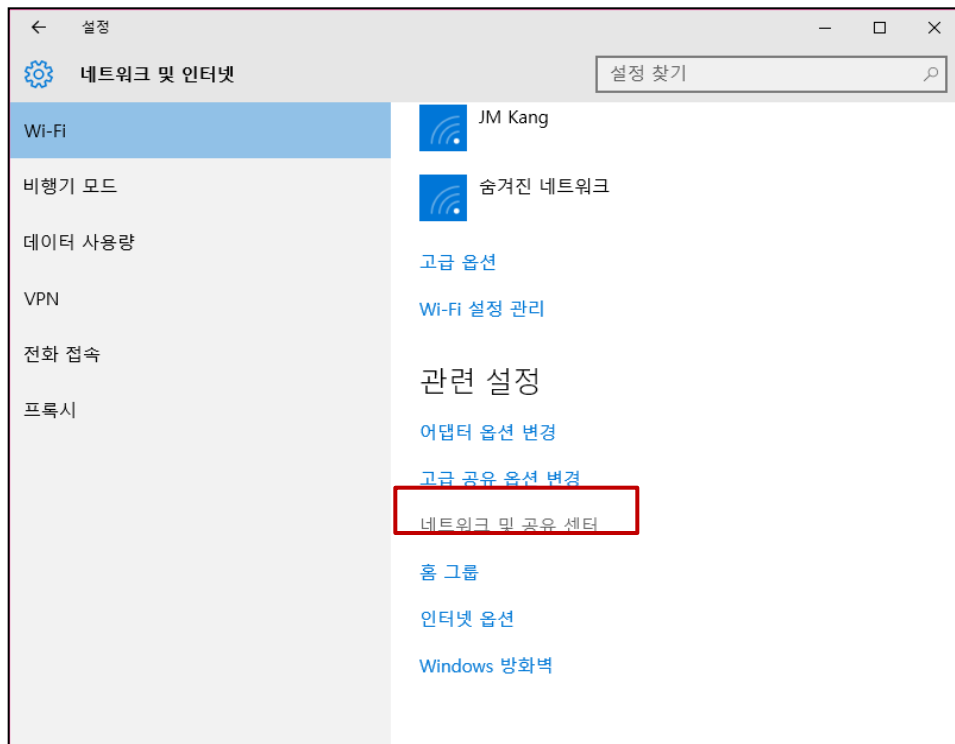
### 2. 네트워크 및 인터넷



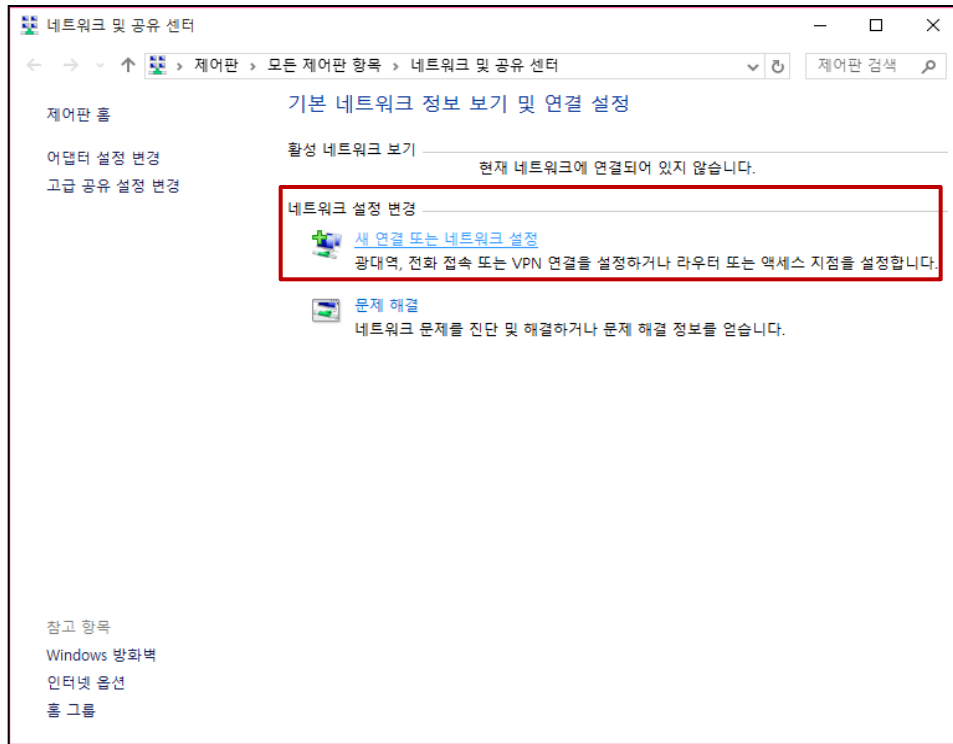
## ➤ Wireless LAN 설정

### 3. 네트워크 및 공유 센터

- 무선 네트워크의 프로파일을 만들기 위해 네트워크 및 공유센터 선택

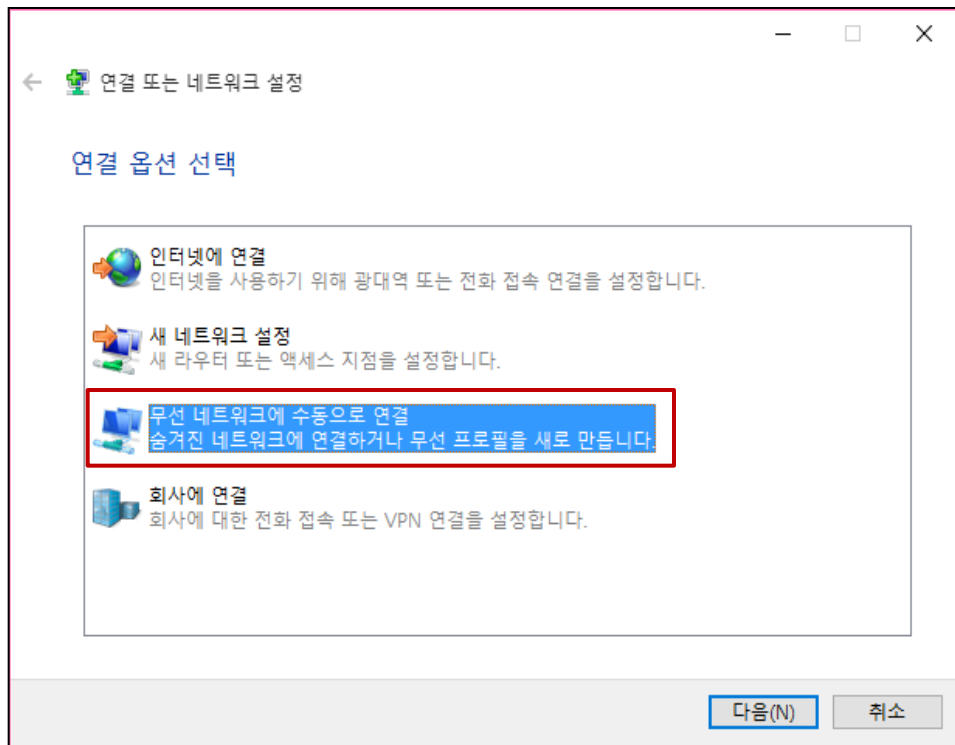


### 4. 새 연결 또는 네트워크 설정

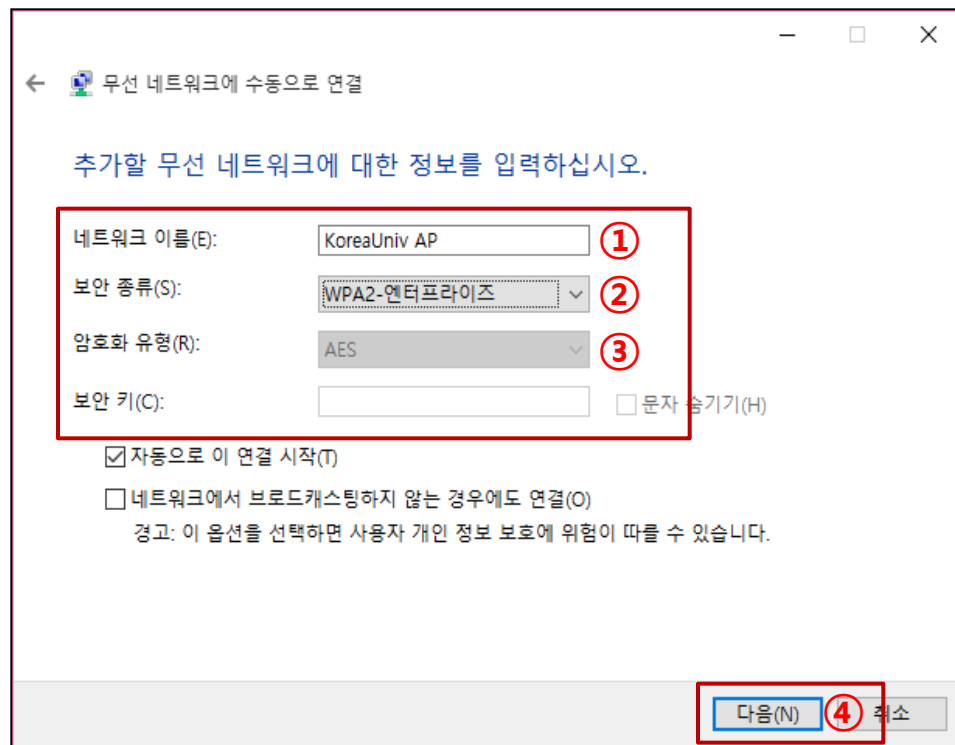


## ➤ Wireless LAN 설정

### 5. 무선 네트워크에 수동으로 연결



### 6. 네트워크 추가 방법



① 네트워크 이름 : 고려대 SSID (KoreaUniv AP) 입력

※ 대소문자 및 스페이스 구분

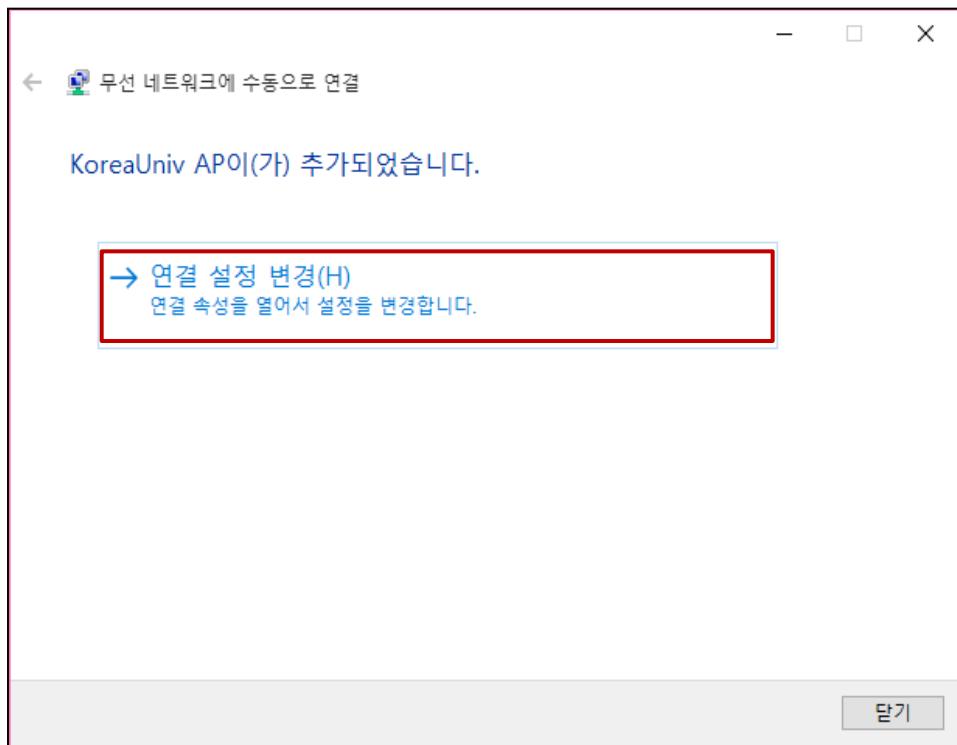
② 보안 종류 : WPA2-엔터프라이즈

③ 암호화 유형 : AES

④ 다음 클릭

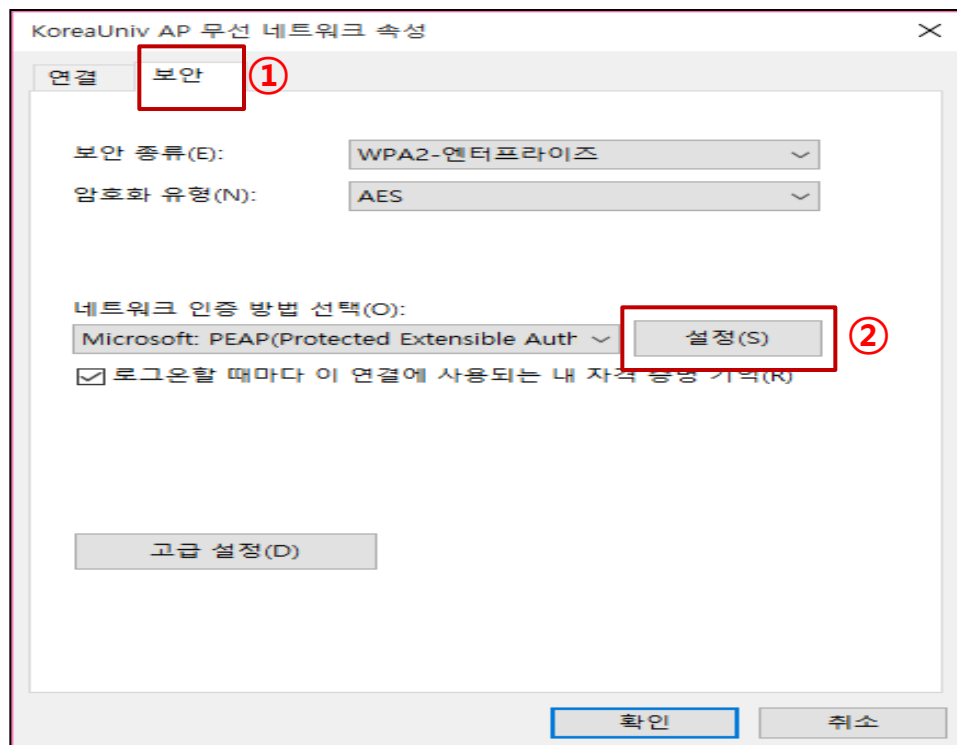
## ➤ Wireless LAN 설정

### 7. KoreaUniv AP가 추가되었습니다.



연결 설정 변경 메뉴 선택 후 더블 클릭

### 8. KoreaUniv AP 무선 네트워크 속성

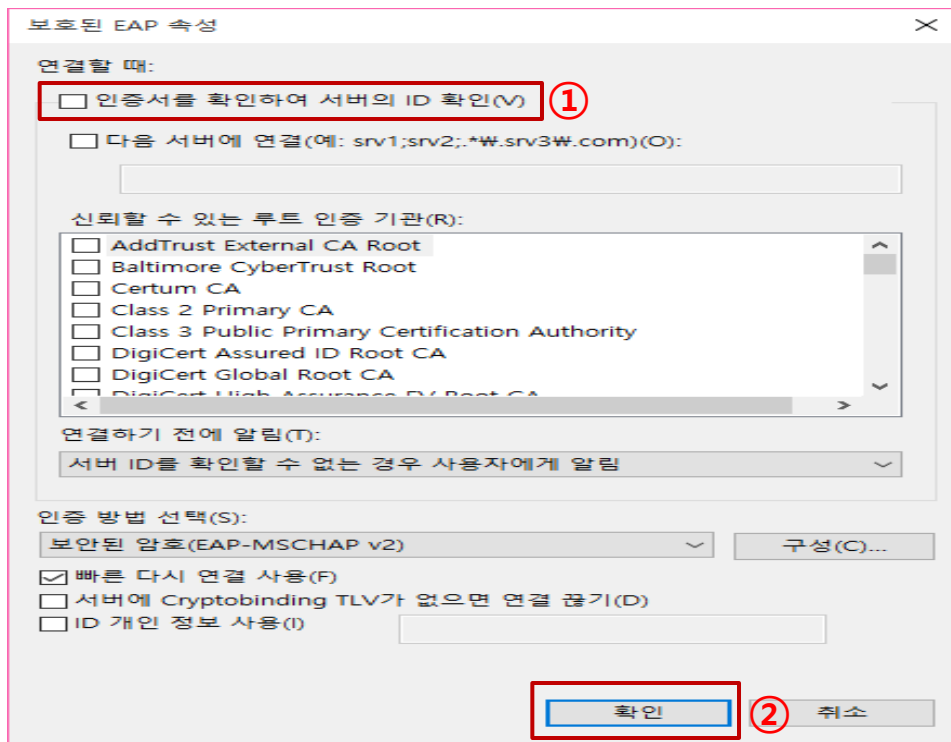


① 보안 탭 클릭

② 설정 버튼 클릭

## ➤ Wireless LAN 설정

### 9. 보호된 EAP 속성



보호된 EAP 속성

연결할 때:

☐ 인증서를 확인하여 서버의 ID 확인(V) ①

☐ 다음 서버에 연결(예: srv1;srv2;.\*w.srv3w.com)(O):

신뢰할 수 있는 루트 인증 기관(R):

- ☐ AddTrust External CA Root
- ☐ Baltimore CyberTrust Root
- ☐ Certum CA
- ☐ Class 2 Primary CA
- ☐ Class 3 Public Primary Certification Authority
- ☐ DigiCert Assured ID Root CA
- ☐ DigiCert Global Root CA
- ☐ DigiCert High Assurance Root CA

연결하기 전에 알림(T):

서버 ID를 확인할 수 없는 경우 사용자에게 알림

인증 방법 선택(S):

보안된 암호(EAP-MSCHAP v2) 구성(C)...

☒ 빠른 다시 연결 사용(F)

☐ 서버에 Cryptobinding TLV가 없으면 연결 끊기(D)

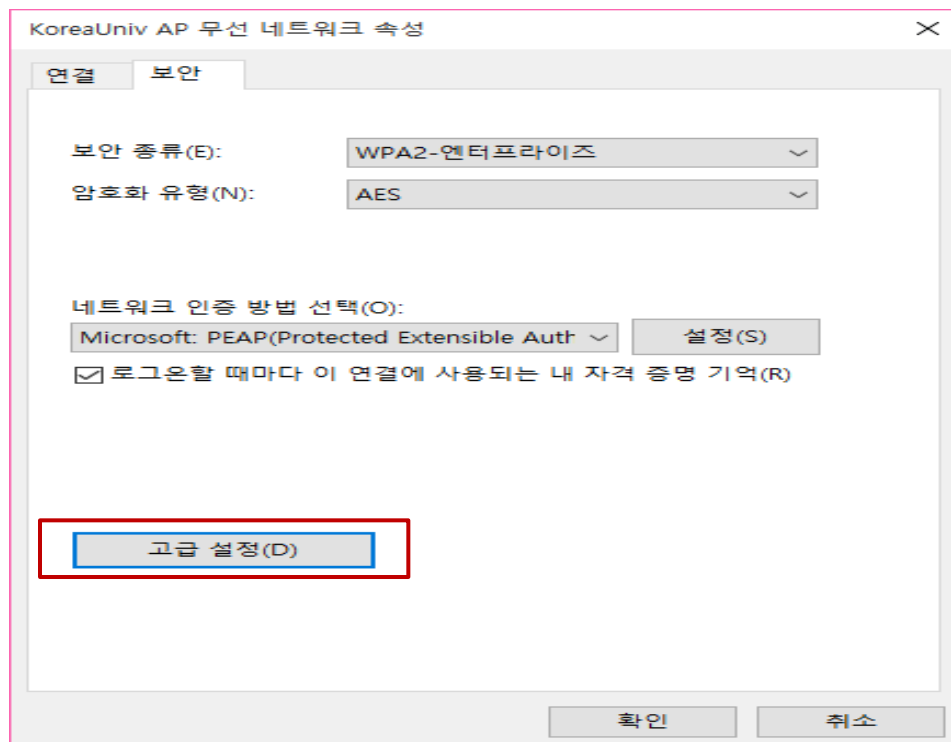
☐ ID 개인 정보 사용(I)

확인 ② 취소

① 인증서를 확인하여 서버의 ID 확인 체크박스 해제

② 확인 버튼 클릭

### 10. KoreaUniv AP 무선 네트워크 속성



KoreaUniv AP 무선 네트워크 속성

연결 보안

보안 종류(E): WPA2-엔터프라이즈

암호화 유형(N): AES

네트워크 인증 방법 선택(O):

Microsoft: PEAP(Protected Extensible Auth) 설정(S)

☒ 로그인할 때마다 이 연결에 사용되는 내 자격 증명 기억(R)

고급 설정(D)

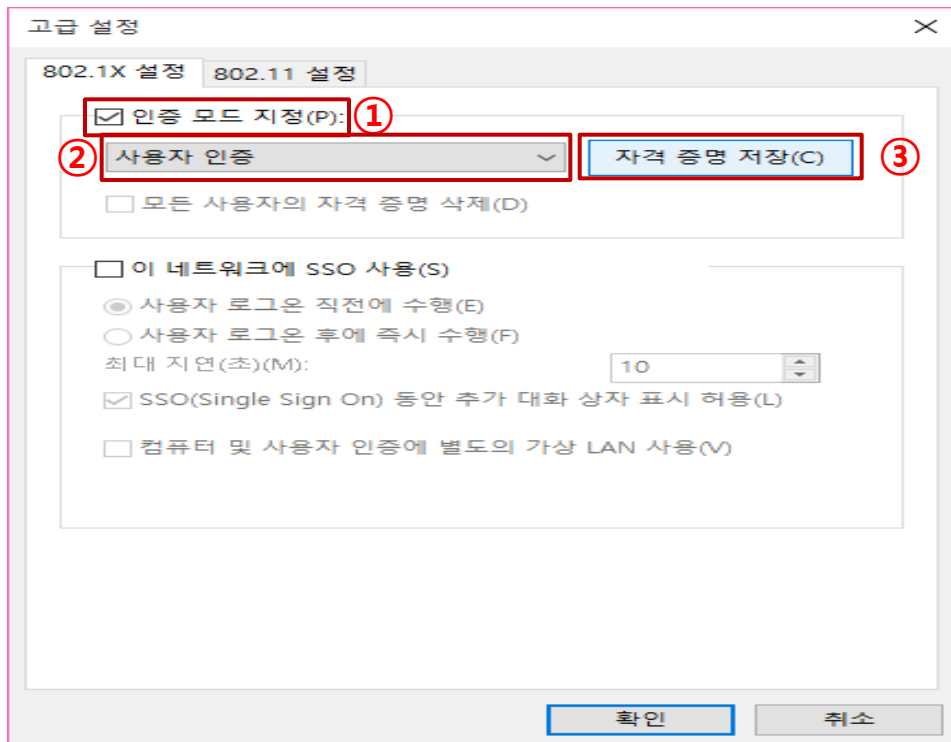
확인 취소

① 고급 설정 클릭



## ➤ Wireless LAN 설정

### 11. 고급 설정



고급 설정

802.1X 설정 802.11 설정

☒ 인증 모드 지정(P): ①

② 사용자 인증

자격 증명 저장(C) ③

☐ 모든 사용자의 자격 증명 삭제(D)

☐ 이 네트워크에 SSO 사용(S)

☒ 사용자 로그인 직전에 수행(E)  
☐ 사용자 로그인 후에 즉시 수행(F)  
 최대 지연(초)(M): 10

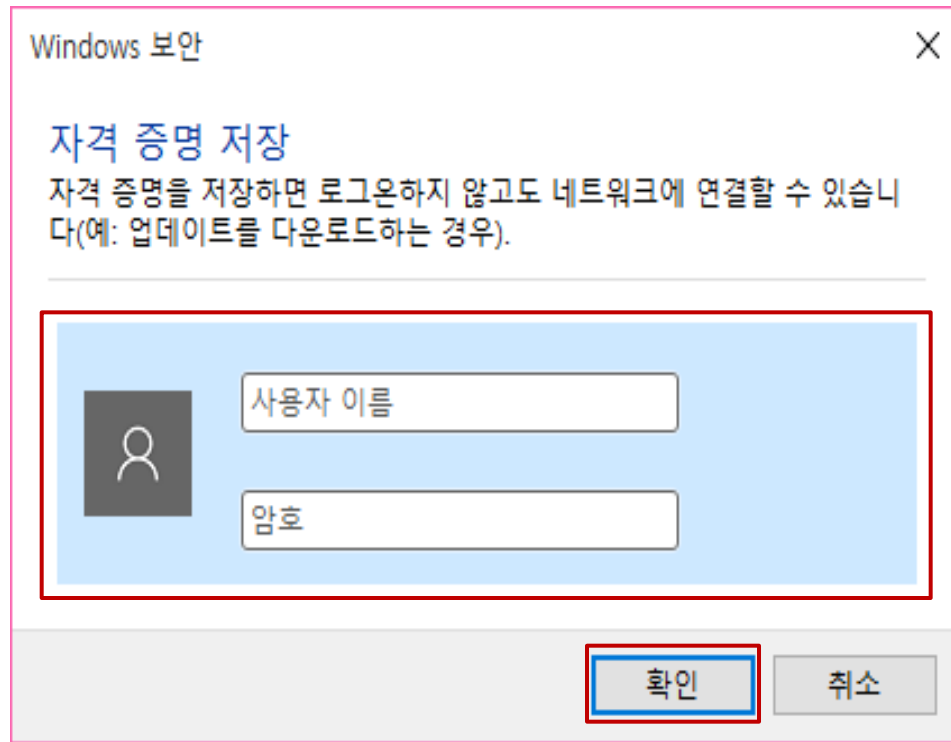
☒ SSO(Single Sign On) 동안 추가 대화 상자 표시 허용(L)

☐ 컴퓨터 및 사용자 인증에 별도의 가상 LAN 사용(V)

확인 취소

- ① 인증 모드 지정 체크박스 선택
- ② 사용자 인증 선택
- ③ 자격증명저장

### 12. 자격 증명 저장



Windows 보안

### 자격 증명 저장

자격 증명을 저장하면 로그인하지 않고도 네트워크에 연결할 수 있습니다(예: 업데이트를 다운로드하는 경우).

확인 취소

- ① 포탈 ID 및 Password 입력
- ② 확인 버튼 선택

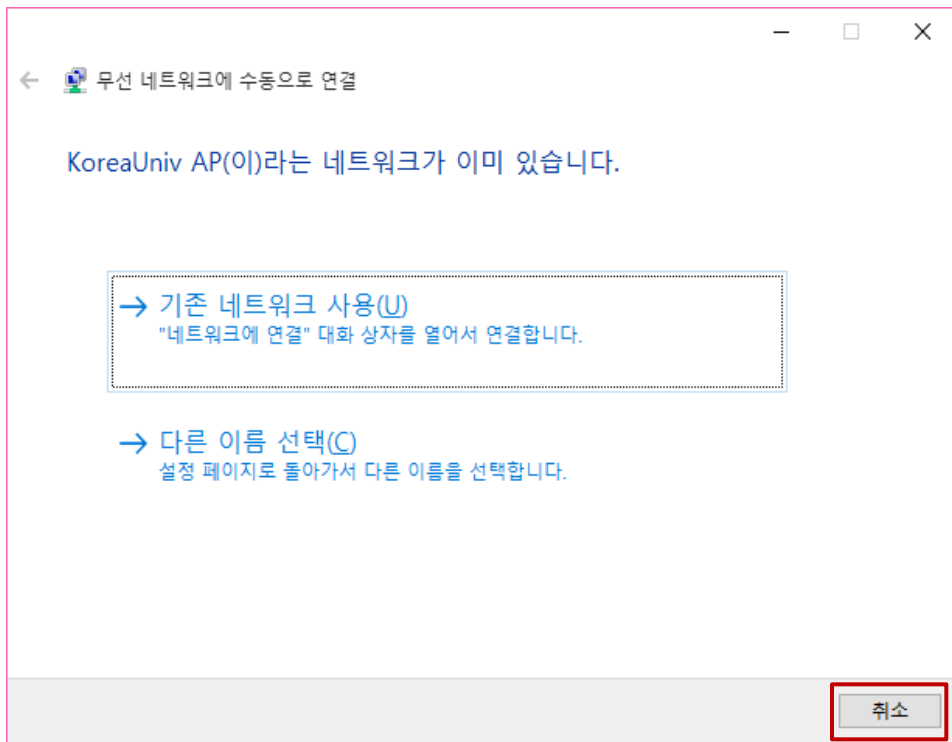
## ➤ Wireless LAN 설정

### 11. 연결 확인



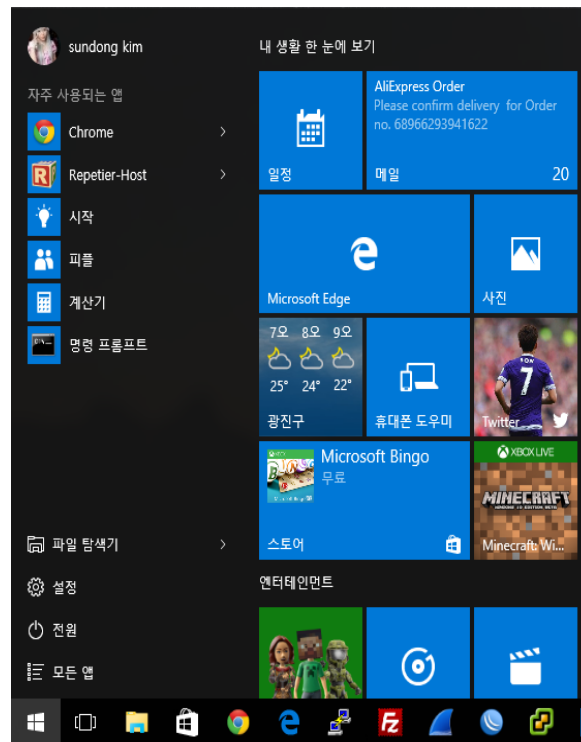
➤ KoreaUniv AP(이)라는 네트워크가 이미 있습니다.

### 1. 취소



① 취소버튼 클릭

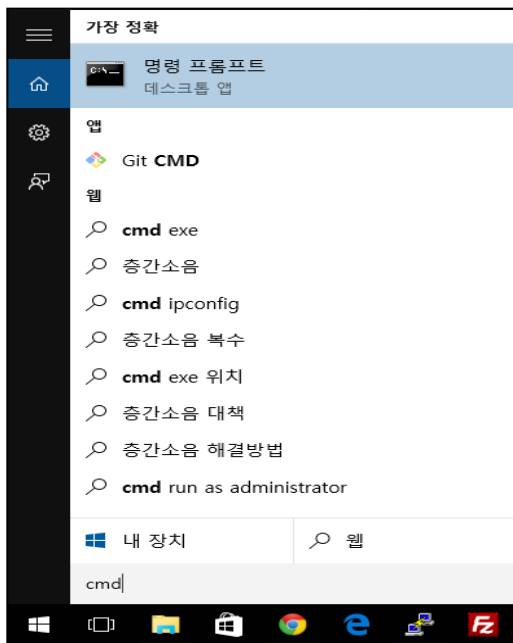
### 2. 시작 버튼 클릭



① 시작 버튼 클릭

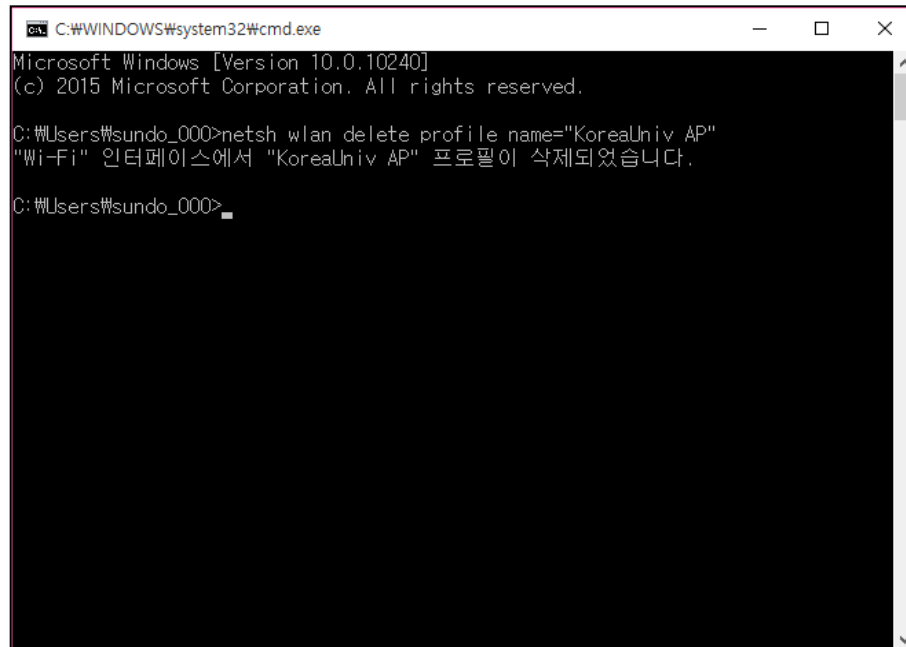
- KoreaUniv AP(이)라는 네트워크가 이미 있을때

### 3. CMD입력



- ① cmd 입력후 Enter

### 2. CMD



- ① netsh wlan delete profile name="KoreaUniv AP" 입력후 Enter
- ② 기존 Profile을 삭제 후 처음부터 다시 설정

# 자가진단 매뉴얼 (Windows 계열)



**고려대학교** 정보전산처  
KOREA UNIVERSITY

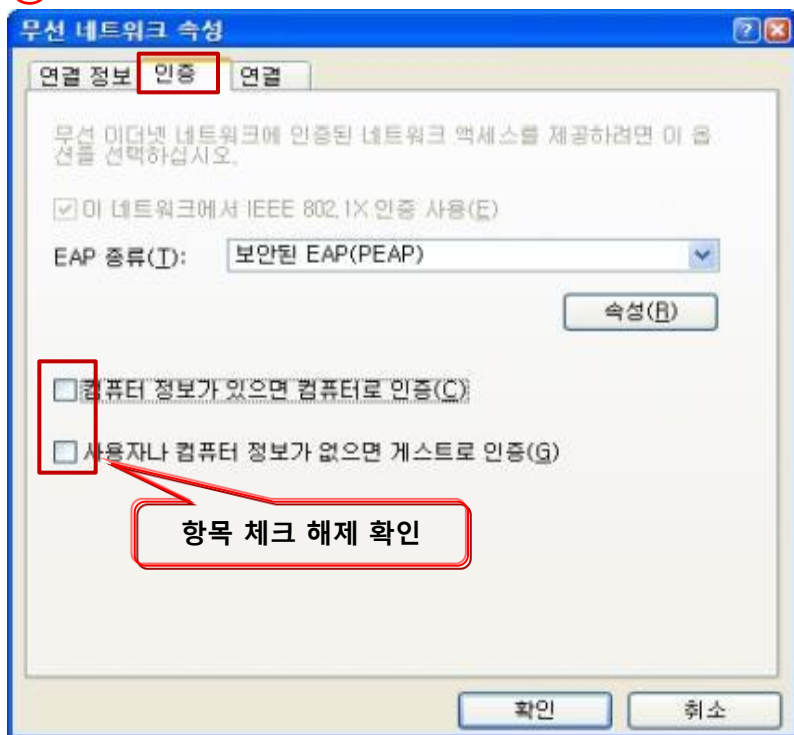
■ 문의전화 : 3290-4193, 4194, 4201~3

Q1. 매뉴얼대로 설정했는데, 인증서나 다른 자격증명을 선택하라고 나오면서 무선 접속이 안 되요

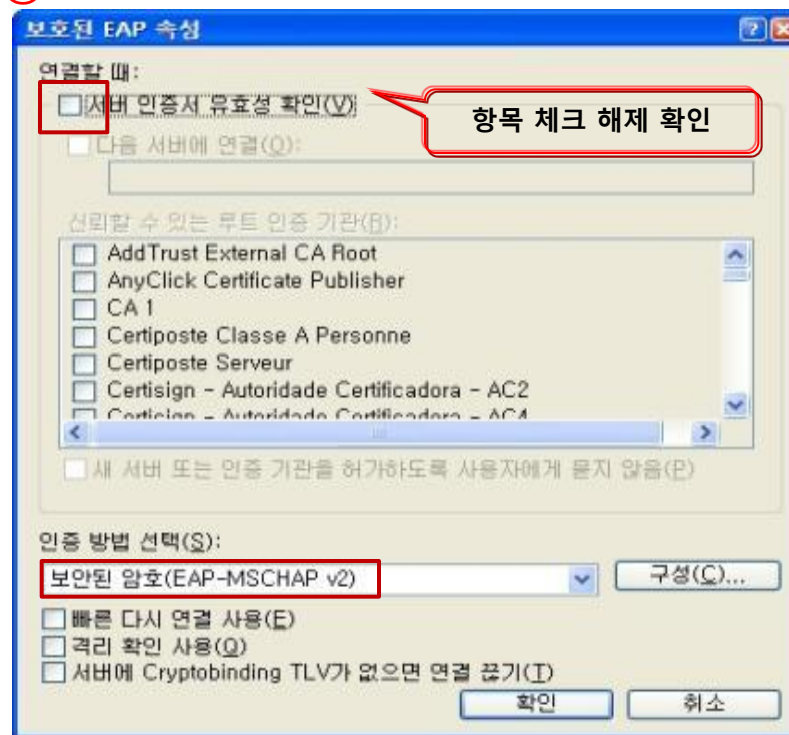
A1. 윈도우 자체 설정으로 무선 인증 시, 여러분들이 설정할 때 자주 틀리시는 항목들이 있습니다.

그 항목들은 아래와 같습니다. 다시 한번 설정을 확인해 주세요.

①



②





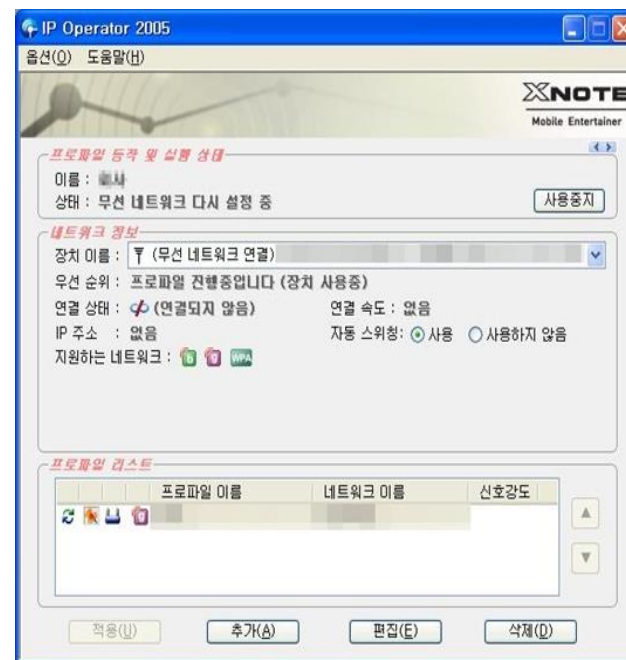
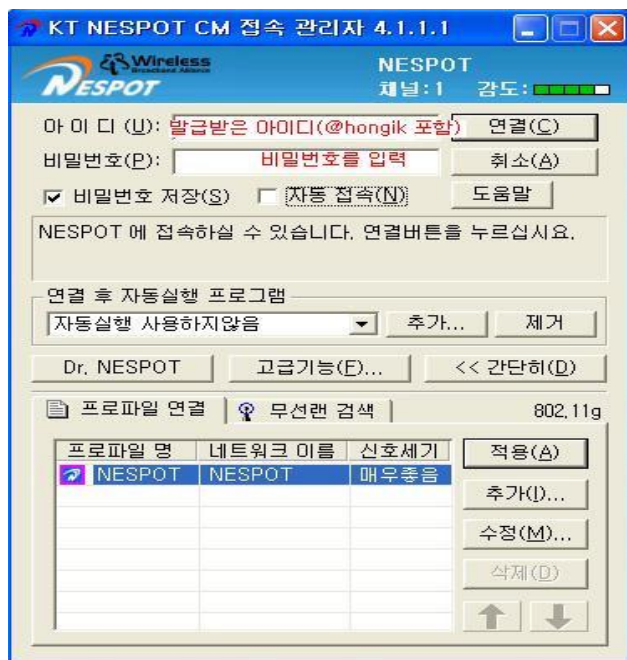
Q2. 윈도우 자체 제공 설정 방법 말고, 노트북에서 자체 제공하는 무선 접속프로그램을 사용해도 되나요?

A2. 네. 노트북에서 자체 제공하는 무선 접속 프로그램을 사용해도 괜찮습니다.

단 노트북 자체 설정 방법과 마찬가지로 네트워크 인증(WPA 2 Enterprise), 데이터 암호화(AES),

EAP 인증 방법(PEAP / EAP-MSCAHP V2)를 동일하게 설정해야 합니다.

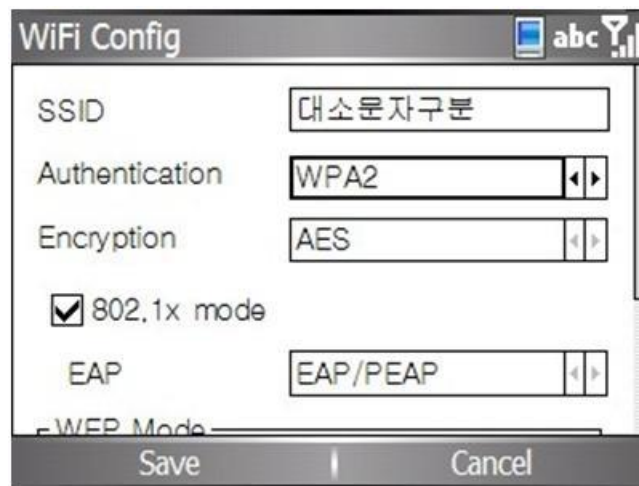
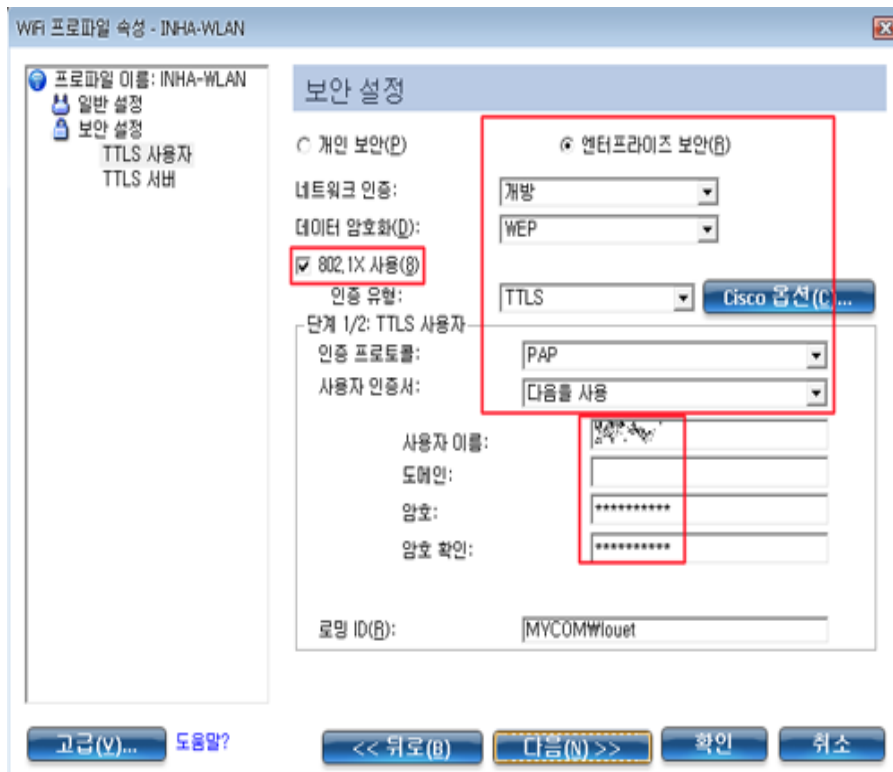
※ 주의 사항: 큐빅, 넷스팟CM, 인텔 자체제공 접속프로그램, LG 노트북 자체 제공(IP Operator) 프로그램 등은 지원되지 않습니다.



※ 주의 사항: 위 그림과 같은 무선 접속 프로그램들은 학내망 연동이 되지 않습니다.

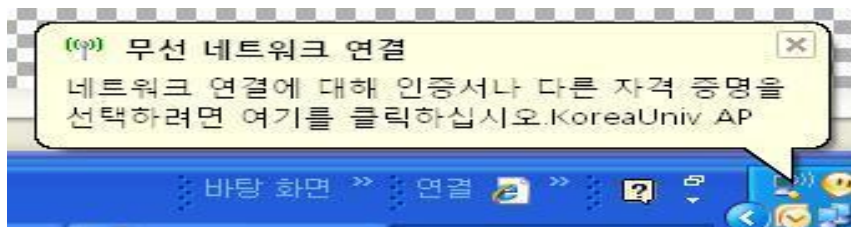
Q3. 그렇다면 학내망 무선 인증 시 지원 안 되는 노트북 무선 접속 프로그램 종류를 알려주세요

A3. 아래 그림처럼 학우 여러분들의 노트북 자체 제공 무선 접속 프로그램에서 802.1x (WPA Enterprise) 인증을 지원한다면, 사용이 가능합니다.



**Q4. Portal의 passwd를 변경했을 시 무선랜 설정을 바꾸어야 하나요?**

**A4. 아니요. 무선랜 접속 방법을 변경하지는 않습니다. 단 로그인 정보에서 패스워드를 바뀐 패스워드로 입력하셔야 합니다.**



< XP >



< Vista, Windows 7 >